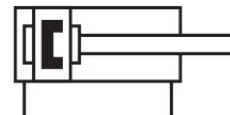
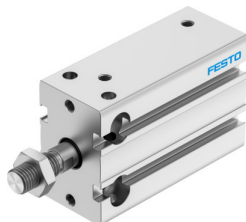


# Kompaktni cilindar DPDM-25-30-PA

Broj dela: 4829575

FESTO



## Tehnički list

Karakteristika	Vrednost
Hod	30 mm
Prečnik klipa	25 mm
Prigušenje	elastični zaptivni prstenovi/ploči sa obe strane
Ugradni položaj	Proizvoljan
Funkcija	Dvosmerno dejstvo
Dizajn	Klip Klipnjača Profilna cev
Prepoznavanje položaja	Beskontaktni prekidač
Varijante	Klipnjača na jednom kraju
Radni pritisak	0.1 MPa...0.8 MPa 1 bar...8 bar
Radni medij	Komprimovani vazduh u skladu sa ISO 8573-1:2010 [7:4:4]
Napomena o radnom/upravljačkom mediju	Moguća primena zauljenog vazduha (u tom slučaju se zauljivanje mora nastaviti)
Najviši stepen otpornosti na koroziju KBK	2 - umerena izloženost koroziji
LABS usklađenost	VDMA24364-B2-L
Klasa za čiste sobe	Klasa 6 prema ISO 14644-1
Temperatura okruženja	-10 °C...80 °C
Teoretska sila na 0,6 MPa (6 bar, 87 psi)	295 N
Teoretska sila na 0,6 MPa (6 bar, 87 psi), uvlačenje klipnjače	247 N
Teoretska sila na 0,6 MPa (6 bar, 87 psi), izvlačenje klipnjače	295 N
Pokretna masa pri 0 mm hoda	58 g
Dodatak pokretnoj masi za 10 mm hoda	6.5 g
Osnovna težina kod hoda od 0 mm	205 g
Dodatak težini na 10 mm hoda	33.5 g
Vrsta pričvršćenja	sa prolaznim otvorom sa unutrašnjim navojem po izboru:
Pneumatski priključak	M5
Napomena o materijalu	RoHS-usaglašen
Materijal poklopca	Aluminijumska legura za obrada
Radni materijal zaptivki	TPE-U(PU)

<b>Karakteristika</b>	<b>Vrednost</b>
Materijal kućišta	Aluminijumska legura za obradu, eloksirana
Materijal klipnjače	visokolegirani čelik, nerđajući