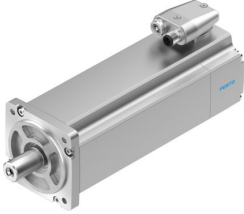


# Servo motor EMME-AS-80-MK-HS-AMXB

Broj dela: 4267595

FESTO



## Tehnički list

Karakteristika	Vrednost
Temperatura okruženja	-10 °C...40 °C
Temperatura skladištenja	-20 °C...70 °C
Relativna vlažnost vazduha	0 - 90 %
Odgovara standardu	IEC 60034
Klasa zaštite izolacije	F
Klasa dimenzionisanja prema standardu EN 60034-1	S1
Vrsta zaštite	IP21
Talasasta izvedba podešavajućih opruga	DIN 6885 A 6 x 6 x 22
Tehnika električnog priključivanja	Priključak
Napomena o materijalu	RoHS-usaglašen
Najviši stepen otpornosti na koroziju KBK	0 - bez izloženosti koroziji
LABS usklađenost	VDMA24364-Zona III
Dozvola	RCM oznaka c UL us - Recognized (OL)
CE-oznaka (vidi Izjavu o usaglašenosti)	prema EU direktivi o elektromagnetnoj kompatibilnosti prema EU direktivi o niskom naponu prema EU direktivi RoHS
UKCA znak (vidi Izjavu o usaglašenosti)	prema UK propisima za elektromagnetnu kompatibilnost prema UK RoHS propisima prema UK propisima za električna pogonska sredstva
Nominalni radni napon DC	565 V
Nominalni napon DC	565 V
Vrsta uključivanja namotaja	Zvezda unutra
Broj para polova	3
Obrtni momenat pri mirovanju	3.5 Nm
Nominalni momenat obrtaja	3.2 Nm
Vršni obrtni momenat	14 Nm
Nominalni broj obrtaja	3000 1/min
Maks. broj obrtaja	4097 1/min
Nominalna snaga motora	1000 W
Struja pri trajnom zaustavljanju	2.2 A
Nominalna struja motora	2.1 A

Karakteristika	Vrednost
Vršna struja	8.8 A
Konstanta motora	1.524 Nm/A
Konstanta napona faza-faza	97.5 mVmin
Otpor kalema faza-faza	9 $\Omega$
Induktivnost kalema faza-faza	22.8 mH
Ukupan momenat inercije	2.2 kgcm <sup>2</sup>
Težina proizvoda	4350 g
Dozvoljeno aksijalno opterećenje vratila	72 N
Dozvoljeno radijalno opterećenje vratila	360 N
Davač položaja rotora	Safety Encoder absolut multi turn
Interfejs davača položaja rotora	HIPERFACE®
Davač položaja rotora, princip merenja	optički
Davač položaja rotora perioda sinusa/kosinusa po obrtaju	128
Davač položaja rotora, tipična rezolucija	15 bit
Davač položaja rotora, tipična preciznost ugla	20 arcmin
Momenat zadržavanja kočnice	4.5 Nm
Radni napon DC kočnice	24 V
Potrošnja snage kočnice	12 W
Momenat inercije kočnice	0.222 kgcm <sup>2</sup>
Ciklusi kočnice sa držanjem	5 miliona praznih aktiviranja (bez trenja!)
Safety Integrity Level (SIL) komponenta dela	SIL 2, davač položaja rotora SILCL 2, davač položaja rotora
Performance Level (PL), delovi komponente	Kategorija 3, Performance Level d, davač položaja rotora
PFHd, komponenta dela	1,3 x 10E-8, davač položaja rotora
Trajanje upotrebe Tm, komponente delova	20 godina, davač položaja rotora
MTTF, komponenta dela	797 godina, kočnica sa držanjem
MTTFd, komponenta dela	874 godina, davač položaja rotora
Energetska efikasnost	ENEFF (CN) / Class 2