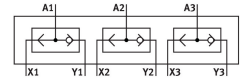
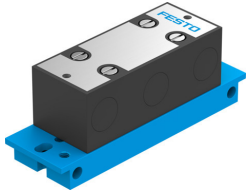


# Blok OS-PK-3-6/3

Broj dela: 4232

FESTO



## Tehnički list

Karakteristika	Vrednost
Funkcija ventila	ILI funkcija
Pneumatski priključak 1	PK-3
Pneumatski priključak: 2	PK-3
Vrsta pričvršćenja	Ugradnja na prednju tablu
Normalni nominalni protok (normalizovan u skladu sa standardom DIN 1343)	100 l/min
Radni pritisak	1.6 bar...8 bar
Temperatura okruženja	-10 °C...60 °C
Materijal kućišta	POM
Radni medij	Komprimovani vazduh prema ISO 8573-1:2010 [7:--]
Zaštita od eksplozije	Obratiti pažnju na napomenu u potvrdi Zona 1 (ATEX) Zona 2 (ATEX) Zona 21 (ATEX) Zona 22 (ATEX)
Nominalna širina	2.5 mm
Ugradni položaj	Proizvoljan
Napomena o radnom/upravljačkom mediju	Moguća primena zauljenog vazduha (u tom slučaju se zauljivanje mora nastaviti)
LABS usklađenost	VDMA24364-B1/B2-L
Temperatura medija	-10 °C...60 °C
Težina proizvoda	90 g
Pneumatski priključak 3	PK-3
Radni materijal zaptivki	NBR