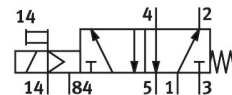
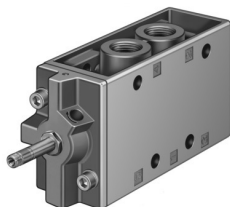


Elektromagnetni ventil MFH-5-1/2-S

Broj dela: 35547

FESTO



Tehnički list

Karakteristika	Vrednost
Funkcija ventila	5/2 monostabilni
Vrsta aktiviranja	električni
Ugradna širina	52 mm
Normalni nominalni protok (normalizovan u skladu sa standardom DIN 1343)	3700 l/min
Pneumatski radni priključak	G1/2
Pogonski napon	preko magnetnog kalema, poručuje se odvojeno
Radni pritisak	0 MPa...0.8 MPa 0 bar...8 bar
Dizajn	Ležište diska
Način vraćanja u prethodni položaj	mehaničke opruge
Dozvola	c UL us - Recognized (OL)
Vrsta zaštite	IP65
Nominalna širina	14 mm
Dimenzija mrežice	69 mm
Funkcija ispuštanja vazduha	sa mogućnošću prigušivanja
Princip zaptivanja	meko
Ugradni položaj	Proizvoljan
Ručna pomoćna aktivacija	zaustavno
Vrsta upravljanja	sa predupravljanjem
Snabdevanjem upravljačkim vazduhom	eksterni
Smer strujanja	nije reverzibilno
Prekrivanje	negativno prekrivanje
Upravljački pritisak	0.15 MPa...0.8 MPa 1.5 bar...8 bar
b-vrednost	0.32
Uklopno vreme isklj.	150 ms
Uklopno vreme uklj	21 ms
Maks. pozitivni impuls ispitivanja pri signalu 0	2200 µs
Maks. negativni impuls ispitivanja pri signalu 1	3700 µs
Karakteristične vrednosti za kaleme	Vidi magnetni kalem, poručuje se odvojeno
Radni medij	Komprimovani vazduh u skladu sa ISO 8573-1:2010 [7:4:4]

Karakteristika	Vrednost
Napomena o radnom/upravljačkom mediju	Moguća primena zauhlenog vazduha (u tom slučaju se zauhljivanje mora nastaviti)
Najviši stepen otpornosti na koroziju KBK	1 - mala izloženost koroziji
LABS usklađenost	VDMA24364-B1/B2-L
Temperatura skladištenja	-20 °C...60 °C
Temperatura medija	-10 °C...60 °C
Upravljački medijum	Komprimovani vazduh u skladu sa ISO 8573-1:2010 [7:4:4]
Temperatura okruženja	-5 °C...40 °C
Težina proizvoda	1135 g
Električni priključak	preko F-kalema, poručuje se odvojeno
Vrsta pričvršćenja	na priključnoj lajsni sa prolaznim otvorom po izboru:
Priključak upravljačkog izduvnog vazduha 84	M5
Priključak za upravljački vazduh 14	G1/8
Pneumatski priključak 1	G1/2
Pneumatski priključak: 2	G1/2
Pneumatski priključak 3	G1/2
Pneumatski priključak: 4	G1/2
Pneumatski priključak: 5	G1/2
Napomena o materijalu	RoHS-usaglašen
Radni materijal zaptivki	NBR TPE-U(PU)
Materijal kućišta	Aluminijum liven pod pritiskom