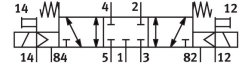


# Elektromagnetni ventil MVH-5/3G-1/4-S-B

Broj dela: 31004

FESTO



## Tehnički list

| Karakteristika   | Vrednost                               |
|--|--|
| Funkcija ventila   | 5/3 zatvoreno                          |
| Vrsta aktiviranja  | električni                             |
| Ugradna širina   | 32 mm                                  |
| Normalni nominalni protok (normalizovan u skladu sa standardom DIN 1343) | 1600 l/min                             |
| Pneumatski radni priključak  | G1/4                                   |
| Radni pritisak   | -0.09 MPa...1 MPa<br>-0.9 bar...10 bar |
| Dizajn   | Zasun sa klipom                        |
| Način vraćanja u prethodni položaj                                       | mehaničke opruge                       |
| Nominalna širina   | 10 mm                                  |
| Dimenzija mrežice  | 33 mm                                  |
| Funkcija ispuštanja vazduha  | sa mogućnošću prigušivanja             |
| Princip zaptivanja   | meko                                   |
| Ugradni položaj  | Proizvoljan                            |
| Ručna pomoćna aktivacija   | impulsno                               |
| Vrsta upravljanja  | sa predupravljanjem                    |
| Snabdevanjem upravljačkim vazduhom                                       | eksterni                               |
| Smer strujanja   | reverzibilno                           |
| Prekrivanje  | pozitivno preklapanje                  |
| Upravljački pritisak   | 0.3 MPa...1 MPa<br>3 bar...10 bar      |
| b-vrednost   | 0.38                                   |
| C-vrednost   | 6.35 l/sbar                            |
| Maks. uključna frekvencija   | 3 Hz                                   |
| Uklopno vreme isklj.   | 37 ms                                  |
| Uklopno vreme uklj   | 27 ms                                  |
| Uklopno vreme oko  | 39 ms                                  |
| Maks. pozitivni impuls ispitivanja pri signalu 0                         | 2200 µs                                |
| Maks. negativni impuls ispitivanja pri signalu 1                         | 3700 µs                                |
| Karakteristične vrednosti za kaleme                                      | 24 V DC; 2,5 W                         |
| Dozvoljene oscilacije napona   | +/- 10 %                               |

| Karakteristika                              | Vrednost   |
|---|--|
| Radni medij                                 | Komprimovani vazduh u skladu sa ISO 8573-1:2010 [7:4:4]                        |
| Napomena o radnom/upravljačkom mediju       | Moguća primena zauljenog vazduha (u tom slučaju se zauljivanje mora nastaviti) |
| Najviši stepen otpornosti na koroziju KBK   | 1 - mala izloženost koroziji   |
| LABS usklađenost                            | VDMA24364-B1/B2-L  |
| Temperatura skladištenja                    | -40 °C...60 °C   |
| Temperatura medija                          | -5 °C...50 °C  |
| Upravljački medijum                         | Komprimovani vazduh u skladu sa ISO 8573-1:2010 [7:4:4]                        |
| Temperatura okruženja                       | -5 °C...50 °C  |
| Težina proizvoda                            | 660 g  |
| Vrsta pričvršćenja                          | na PR-šini<br>sa prolaznim otvorom<br>po izboru:                               |
| Priključak pomoćnog upravljačkog vazduha 12 | G1/8   |
| Priključak pomoćnog upravljačkog vazduha 14 | G1/8   |
| Priključak upravljačkog izduvnog vazduha 82 | M5   |
| Priključak upravljačkog izduvnog vazduha 84 | M5   |
| Priključak upravljačkog vazduha 12          | G1/8   |
| Priključak za upravljački vazduh 14         | G1/8   |
| Pneumatski priključak 1                     | G1/4   |
| Pneumatski priključak: 2                    | G1/4   |
| Pneumatski priključak 3                     | G1/4   |
| Pneumatski priključak: 4                    | G1/4   |
| Pneumatski priključak: 5                    | G1/4   |
| Napomena o materijalu                       | RoHS-usaglašen   |
| Radni materijal zaptivki                    | NBR  |
| Materijal kućišta                           | Aluminijum liven pod pritiskom   |