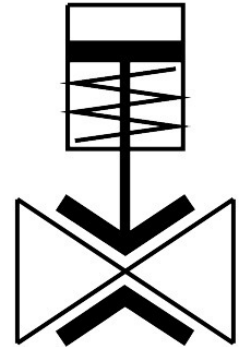


Pinch ventil VZQA-C-M22U-15-GG-V4V4E-4

Broj dela: 3022829

FESTO



Tehnički list

Karakteristika	Vrednost
Dizajn	Pinch ventil, sa pneumatskim aktiviranjem
Vrsta aktiviranja	pneumatski
Princip zaptivanja	meko
Ugradni položaj	Proizvoljan
Vrsta pričvršćenja	Ugradnja voda
Priključak armature	G1/2
Nominalna širina DN	15
Funkcija ventila	2/2 otvoreno monostabilno
Smer strujanja	reverzibilno
Pritisak medija	0 MPa...0.4 MPa 0 bar...4 bar 0 psi...58 psi
Napomena o pritisku medija	Upotreba u opsegu vakuuma je testirana do -0,09 MPa sa vazduhom na sobnoj temperaturi. Za svaku aplikaciju će možda morati da se stvori kontravakuum na kontrolnoj strani kako bi se osigurao protok medija.
Radni pritisak	0.1 MPa...0.65 MPa 1 bar...6.5 bar 14.5 psi...94.25 psi
Nominalni pritisak armature PN	10
Diferencijalni pritisak	0.25 MPa 2.5 bar 36.25 psi
Pritisak pucanja	1.6 MPa 16 bar 232 psi
Pritisak preopterećenja	0.78 MPa 7.8 bar 113.1 psi
Način vraćanja u prethodni položaj	Elastičnost pri povratnom udaru
Vrsta upravljanja	sa eksternim upravljanjem

Karakteristika	Vrednost
Priključak pomoćnog upravljačkog vazduha 12	G1/8
Upravljački medijum	Komprimovani vazduh u skladu sa ISO 8573-1:2010 [7:4:1]
Medij	Komprimovani vazduh u skladu sa ISO 8573-1:2010 [-:1:-] Voda
Maks. viskozitet	4000 mm ² /s
Temperatura medija	-5 °C...100 °C
Temperatura okruženja	-5 °C...60 °C
Temperatura skladištenja	5 °C...20 °C
Protok Kv	5 m ³ /h
Uklopno vreme uklj	250 ms
Uklopno vreme isklj.	250 ms
Napomena o materijalu	RoHS-usaglašen
LABS usklađenost	VDMA24364-Zona III
Pogodnost za proizvodnju litijum-jonskih baterija	Proizvod je u skladu sa Festovom internom definicijom proizvoda za upotrebu u proizvodnji baterija:Metali sa više od 1% masenog udela bakra, cinka ili nikla se ne upotrebljavaju.Izuzeci su nikel u čeliku, hemijski niklovane površine, štampane ploče, vodovi, električni konektori i namotaji
Materijal kućišta	visokolegirani čelik, nerđajući
Broj materijala kućišta	1.4404
Materijal poklopca kućišta	visokolegirani čelik, nerđajući
Radni materijal zaptivki	FPM
Materijal elementa za zatvaranje	EPDM
Težina proizvoda	431 g
Pogodnost za prehrambene proizvode	vidi dodatne informacije o materijalima
Materijal omotača	PA6