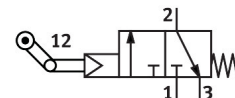


Preklopni ventil LS-3-1/8

Broj dela: 2186

FESTO



Tehnički list

Karakteristika	Vrednost
Funkcija ventila	3/2 zatvoreno, monostabilno
Vrsta aktiviranja	mehanički
Normalni nominalni protok (normalizovan u skladu sa standardom DIN 1343)	146 l/min
Pneumatski radni priključak	G1/8
Radni pritisak	0.35 MPa...0.8 MPa 3.5 bar...8 bar
Dizajn	Ležište diska
Način vraćanja u prethodni položaj	mehaničke opruge
Nominalna širina	3.5 mm
Funkcija ispuštanja vazduha	sa mogućnošću prigušivanja
Princip zaptivanja	meko
Ugradni položaj	Proizvoljan
Vrsta upravljanja	sa predupravljanjem
Snabdevanjem upravljačkim vazduhom	interno
Smer strujanja	nije reverzibilno
Upravljački medijum	Komprimovani vazduh prema ISO 8573-1:2010 [-:-:-]
Napomena o prisilnom dinamizovanju	Uključna frekvencija min. 1/godišnje
Radni medij	Komprimovani vazduh prema ISO 8573-1:2010 [-:-:-]
Napomena o radnom/upravljačkom mediju	Moguća primena zauljenog vazduha (u tom slučaju se zauljivanje mora nastaviti)
Najviši stepen otpornosti na koroziju KBK	2 - umerena izloženost koroziji
LABS usklađenost	VDMA24364-B1/B2-L
Temperatura medija	-10 °C...60 °C
Temperatura okruženja	-10 °C...60 °C
Sila aktiviranja	1.67 N
Težina proizvoda	110 g
Vrsta pričvršćenja	sa prolaznim otvorom
Pneumatski priključak 1	G1/8
Pneumatski priključak: 2	G1/8
Pneumatski priključak 3	G1/8
Napomena o materijalu	RoHS-usaglašen

Karakteristika	Vrednost
Radni materijal zaptivki	NBR
Materijal kućišta	Aluminijum eloksirano