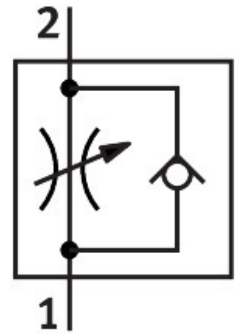


Prigušno-nepovratni ventil GR-1/4

Broj dela: 2101

FESTO



Tehnički list

Karakteristika	Vrednost
Funkcija ventila	Povratna funkcija prigušnice
Pneumatski priključak 1	G1/4
Pneumatski priključak: 2	G1/4
Podesivi element	Nareckani vijak
Vrsta pričvršćenja	Ugradnja voda
Normalni nominalni protok u smeru prigušivanja	370 l/min
Standardni nominalni protok u povratnom smeru	150 l/min
Radni pritisak	0.5 bar...10 bar
Temperatura okruženja	-20 °C...75 °C
Materijal kućišta	Aluminijumska legura za obrada
Zaštita od eksplozije	Obratiti pažnju na napomenu u potvrdi Zona 1 (ATEX) Zona 2 (ATEX) Zona 21 (ATEX) Zona 22 (ATEX)
Ugradni položaj	Proizvoljan
Normalni protok u smeru prigušenja 0,6->0 MPa (6->0 bar, 87->0 psi)	570 l/min
Normalni protok u povratnom smeru 0,6->0 MPa (6->0 bar, 87->0 psi)	340 l/min
Radni medij	Komprimovani vazduh prema ISO 8573-1:2010 [7:-:-]
Napomena o radnom/upravljačkom mediju	Moguća primena zauljenog vazduha (u tom slučaju se zauljivanje mora nastaviti)
LABS usklađenost	VDMA24364-B1/B2-L
Temperatura medija	-20 °C...75 °C
Težina proizvoda	80 g
Napomena o materijalu	RoHS-usaglašen
Radni materijal zaptivki	NBR
Materijal regulacionog zavrtnja	Čelik pocinkovano

