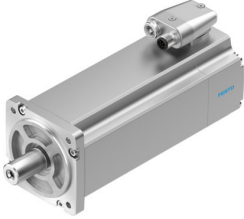


Servo motor EMME-AS-80-S-HS-AMB

Broj dela: 2093139

FESTO



Tehnički list

Karakteristika	Vrednost
Temperatura okruženja	-10 °C...40 °C
Temperatura skladištenja	-20 °C...70 °C
Relativna vlažnost vazduha	0 - 90 %
Odgovara standardu	IEC 60034
Klasa zaštite izolacije	F
Klasa dimenzionisanja prema standardu EN 60034-1	S1
Vrsta zaštite	IP21
Tehnika električnog priključivanja	Priključak
Napomena o materijalu	RoHS-usaglašen
Najviši stepen otpornosti na koroziju KBK	0 - bez izloženosti koroziji
LABS usklađenost	VDMA24364-Zona III
Dozvola	RCM oznaka c UL us - Recognized (OL)
CE-oznaka (vidi Izjavu o usaglašenosti)	prema EU direktivi o elektromagnetnoj kompatibilnosti prema EU direktivi o niskom naponu prema EU direktivi RoHS
UKCA znak (vidi Izjavu o usaglašenosti)	prema UK propisima za elektromagnetnu kompatibilnost prema UK RoHS propisima prema UK propisima za električna pogonska sredstva
Nominalni radni napon DC	565 V
Nominalni napon DC	565 V
Vrsta uključivanja namotaja	Zvezda unutra
Broj para polova	3
Obrtni momenat pri mirovanju	2.8 Nm
Nominalni momenat obrtaja	2.3 Nm
Vršni obrtni momenat	11.2 Nm
Nominalni broj obrtaja	3000 1/min
Maks. broj obrtaja	4192 1/min
Nominalna snaga motora	720 W
Struja pri trajnom zaustavljanju	1.8 A
Nominalna struja motora	1.6 A
Vršna struja	7.2 A
Konstanta motora	1.438 Nm/A

Karakteristika	Vrednost
Konstanta napona faza-faza	95.3 mVmin
Otpor kalema faza-faza	14.2 Ω
Induktivnost kalema faza-faza	30 mH
Ukupan momenat inercije	1.68 kgcm ²
Težina proizvoda	3700 g
Dozvoljeno aksijalno opterećenje vratila	70 N
Dozvoljeno radijalno opterećenje vratila	350 N
Davač položaja rotora	Encoder absolut multi turn
Interfejs davača položaja rotora	HIPERFACE®
Davač položaja rotora, princip merenja	kapacitivno
Davač položaja rotora perioda sinusa/kosinusa po obrtaju	16
Davač položaja rotora, tipična rezolucija	12 bit
Davač položaja rotora, tipična preciznost ugla	20 arcmin
Momenat zadržavanja kočnice	4.5 Nm
Radni napon DC kočnice	24 V
Potrošnja snage kočnice	12 W
Momenat inercije kočnice	0.222 kgcm ²
Ciklusi kočnice sa držanjem	5 miliona praznih aktiviranja (bez trenja!)
MTTF, komponenta dela	797 godina , kočnica sa držanjem
MTTFd, komponenta dela	271 godina, davač položaja rotora
Energetska efikasnost	ENEFF (CN) / Class 2