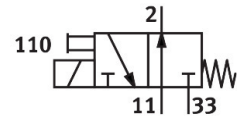


Elektromagnetni ventil MHP1-M1H-3/20-M3-TC

Broj dela: 197032

FESTO



Tehnički list

Karakteristika	Vrednost
Funkcija ventila	3/2 otvoreno monostabilno
Vrsta aktiviranja	električni
Ugradna širina	10 mm
Normalni nominalni protok (normalizovan u skladu sa standardom DIN 1343)	10 l/min
Pneumatski radni priključak	M3
Pogonski napon	24V DC
Radni pritisak	0 MPa...0.6 MPa 0 bar...6 bar 0 psi...87 psi
Dizajn	Sedišni ventil sa povratnom porukom
Način vraćanja u prethodni položaj	mehaničke opruge
Vrsta zaštite	IP40
Dozvola	c UL us - Recognized (OL)
Institucija koja izdaje sertifikat	UL MH19482
Nominalna širina	0.7 mm
Dimenzija mrežice	10 mm
Funkcija ispuštanja vazduha	sa mogućnošću prigušivanja
Princip zaptivanja	meko
Ugradni položaj	Proizvoljan
Ručna pomoćna aktivacija	impulsno
Vrsta upravljanja	direktni
Smer strujanja	nije reverzibilno
Oznaka mesta za ventil	Pločica
Prekrivanje	negativno prekrivanje
Napomena o prisilnom dinamizovanju	Uključna frekvencija najmanje 1 put nedeljno
Maks. uključna frekvencija	20 Hz
Uklopno vreme isklj.	4 ms
Uklopno vreme uklj	4 ms
Trajanje uključivanja	100%
Potrošnja električne snage	1 W
Maks. pozitivni impuls ispitivanja pri signalu 0	500 µs

Karakteristika	Vrednost
Maks. negativni impuls ispitivanja pri signalu 1	400 μ s
Karakteristične vrednosti za kaleme	24 V DC: 1,0 W
Dozvoljene oscilacije napona	+/- 10 %
Radni medij	Komprimovani vazduh u skladu sa ISO 8573-1:2010 [7:4:4]
Napomena o radnom/upravljačkom mediju	Moguća primena zauljenog vazduha (u tom slučaju se zauljivanje mora nastaviti)
Otpornost na oscilacije	Provera primene za transport sa stepenom oštine 2 prema FN 942017-4 i EN 60068-2-6
Otpornost na udare	Šok provera prema stepenu oštine 2 u skladu sa FN 942017-5 i EN 60068-2-27
Najviši stepen otpornosti na koroziju KBK	2 - umerena izloženost koroziji
LABS usklađenost	VDMA24364-B2-L
Temperatura skladištenja	-20 °C...60 °C
Temperatura medija	-5 °C...40 °C
Temperatura okruženja	-5 °C...40 °C
Težina proizvoda	10 g
Električni priključak	Priključak
Vrsta pričvršćenja	na priključnoj ploči sa prolaznim otvorom
Pneumatski priključak 11	Priključna ploča
Pneumatski priključak: 2	M3
Pneumatski priključak 33	Priključna baza
Napomena o materijalu	RoHS-usaglašen
Radni materijal zaptivki	FPM HNBR NBR
Materijal kućišta	PA-ojačan PPS-ojačan