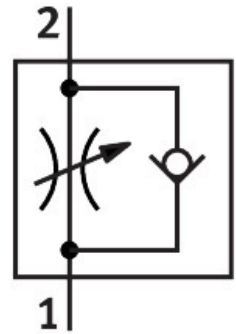


# Prigušno-nepovratni ventil GRLA-M5-QS-6-D

Broj dela: 193139

FESTO



## Tehnički list

Karakteristika	Vrednost
Funkcija ventila	Funkcija prigušivanja izduvnog vazduha sa nepovratnom funkcijom
Pneumatski priključak 1	QS-6
Pneumatski priključak: 2	M5
Podesivi element	Vijak sa prorezom
Vrsta pričvršćenja	može se pričvrstiti zavrtanjem
Normalni nominalni protok u smeru prigušivanja	115 l/min
Standardni nominalni protok u povratnom smeru	70 l/min...110 l/min
Temperatura okruženja	-10 °C...60 °C
Maritime klasiifikacija	vidi sertifikat
Ugradni položaj	Proizvoljan
Radni pritisak kompletnog temperaturnog opsega	0.2 bar...10 bar
Normalni protok u smeru prigušenja 0,6->0 MPa (6->0 bar, 87->0 psi)	185 l/min
Normalni protok u povratnom smeru 0,6->0 MPa (6->0 bar, 87->0 psi)	145 l/min...170 l/min
Radni medij	Komprimovani vazduh u skladu sa ISO 8573-1:2010 [7:4:4]
Napomena o radnom/upravljačkom mediju	Moguća primena zauljenog vazduha (u tom slučaju se zauljivanje mora nastaviti)
LABS uskladenost	VDMA24364-B1/B2-L
Klasa za čiste sobe	Klasa 4 prema ISO 14644-1
Temperatura medija	-10 °C...60 °C
Nominalni obrtni momenat pritezanja	0.8 Nm
Dozvoljeno odstupanje kod obrtnog momenta pritezanja	± 10 %
Težina proizvoda	13 g
Materijal navojnog rukavca	Mesing
Napomena o materijalu	RoHS-usaglašen
Radni materijal zaptivki	NBR
Materijal otpuštajućeg prstena	POM

<b>Karakteristika</b>	<b>Vrednost</b>
Materijal regulacionog zavrtnja	Mesing
Materijal zakretnog priključka	Cink liven pod pritiskom hromatizovano