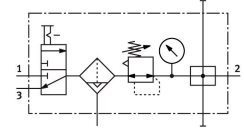


Servisna jedinica LFR-1/4-D-MINI-KB-A

Broj dela: 185722

FESTO



Tehnički list

| Karakteristika | Vrednost |
|--|---|
| Veličina konstrukcije | Mini |
| Serijska | D |
| Zaštita od aktiviranja | Okretno dugme sa mehaničkim zasunom za zaključavanje |
| Ugradni položaj | vertikalno +/- 5° |
| Finoća filtera | 40 µm |
| Odvod kondenzata | potpuno automatski |
| Dizajn | Modul grananja ON/OFF ventil Regulacija filtera sa manometrom |
| Maks. količina kondenzata | 22 cm ³ |
| Zaštita posude | Metalna zaštitna posuda |
| Indikator pritiska | sa manometarom |
| Radni pritisak | 0.2 MPa...1.2 MPa 2 bar...12 bar 29 psi...174 psi |
| Opseg regulisanja pritiska | 0.05 MPa...1.2 MPa 0.5 bar...12 bar 7.25 psi...174 psi |
| Maks. histereza pritiska | 0.02 MPa 0.2 bar 2.9 psi |
| Normalni nominalni protok (normalizovan u skladu sa standardom DIN 1343) | 1050 l/min |
| Radni medij | Komprimovani vazduh prema ISO 8573-1:2010 [:-:-] Inertni gasovi |
| Najviši stepen otpornosti na koroziju KBK | 2 - umerena izloženost koroziji |
| LABS usklađenost | VDMA24364-B1/B2-L |
| Klasa čistoće vazduha na izlazu | Komprimovani vazduh u skladu sa ISO 8573-1:2010 [7:8:4] Inertni gasovi |
| Temperatura medija | -10 °C...60 °C |
| Temperatura okruženja | -10 °C...60 °C |
| Težina proizvoda | 1000 g |
| Vrsta pričvršćenja | Ugradnja voda sa priborom po izboru: |

| Karakteristika | Vrednost |
|--------------------------|--------------------------|
| Pneumatski priključak 1 | G1/4 |
| Pneumatski priključak: 2 | G1/4 |
| Materijal kućišta | Cink liven pod pritiskom |
| Materijal omotača | PC |