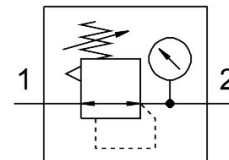


Regulator pritiska LR-1/2-D-7-MIDI-NPT

Broj dela: 173662

FESTO



Tehnički list

Karakteristika	Vrednost
Veličina konstrukcije	Midi
Serijska	D
Ugradni položaj	Proizvoljan
Funkcija regulatora	Izlazni pritisak, konstantan
Radni pritisak	1.6 MPa 16 bar
Opseg regulisanja pritiska	0.5 bar...7 bar
Maks. histereza pritiska	0.02 MPa 0.2 bar 2.9 psi
Normalni nominalni protok (normalizovan u skladu sa standardom DIN 1343)	4000 l/min
Radni medij	Komprimovani vazduh u skladu sa ISO 8573-1:2010 [7:4:4] Inertni gasovi
Napomena o radnom/upravljačkom mediju	Moguća primena zauljenog vazduha (u tom slučaju se zauljivanje mora nastaviti)
Najviši stepen otpornosti na koroziju KBK	2 - umerena izloženost koroziji
LABS usklađenost	VDMA24364-B1/B2-L
Klasa čistoće vazduha na izlazu	Komprimovani vazduh u skladu sa ISO 8573-1:2010 [7:4:4] Inertni gasovi
Temperatura medija	-10 °C...60 °C
Temperatura okruženja	-10 °C...60 °C
Težina proizvoda	720 g
Vrsta pričvršćenja	Ugradnja na prednju tablu Ugradnja voda sa uglom zadržavanja po izboru:
Pneumatski priključak 1	1/2 NPT
Pneumatski priključak: 2	1/2 NPT
Napomena o materijalu	RoHS-usaglašen
Radni materijal zaptivki	NBR
Materijal kućišta	Cink liven pod pritiskom