

# Elektromagnetni ventil

## MEBH-3/2-5,0-B

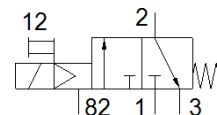
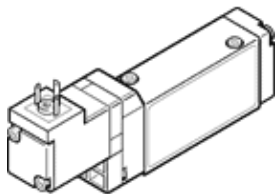
Broj artikla: 172999

Komponenta koja će prestati da se proizvodi

Sa elektromagnetnim kalemom i pomoćnim ručnim aktiviranjem, bez utičnice.

Komponenta se više ne proizvodi. Isporučuje se do 2023. Vidi Support Portal za alternativni proizvod.

FESTO



## Tehnički podaci

| Svojstvo                               | Vrednost  |
|--|---|
| Funkcija ventila                       | 3/2 zatvoren, monostabilan  |
| Način aktiviranja                      | električno  |
| Širina                                 | 17,8 mm   |
| Normalni nazivni protok                | 700 l/min   |
| Pogonski pritisak                      | 2 ... 8 bar   |
| Konstruktivna struktura                | Klipni klizač   |
| Vrsta resetovanja                      | mehanička opruga  |
| Dozvola                                | c UL us - Recognized (OL)   |
| Mehanička zaštita                      | IP65  |
| Nazivni prečnik                        | 5 mm  |
| Mera mreže                             | 18 mm   |
| Odzračna funkcija                      | se može prigušiti   |
| Princip zaptivanja                     | mekano  |
| Položaj ugradnje                       | proizvoljno   |
| Ručno pomoćno aktiviranje              | sa priborom se fiksira  |
| Vrsta upravljanja                      | predupravljano  |
| Snabdevanje upravljačkim vazduhom      | interno   |
| Smer protoka                           | nije reverzibilno   |
| Overlap                                | Positive overlap  |
| b-vrednost                             | 0,38  |
| C vrednost                             | 2,75 l/sbar   |
| Vreme isključenja                      | 28 ms   |
| Vreme uključenja                       | 10 ms   |
| Trajanje uključenosti                  | 100 %   |
| Parametri kalema                       | 24 V DC: 2.5 W  |
| Pogonski medijum                       | Kompresovani vazduh prema ISO 8573-1:2010 [7:4:4]                                 |
| Napomena o mediju pogona i upravljanja | Nauljeni pogon je moguć (u daljnjem pogonu potreban)                              |
| Otpornost na vibracije                 | Ispitivanje transporta sa stepenom oštine 1 prema FN 942017-4 i EN 60068-2-6      |
| Udarna čvrstoća                        | Shock test with severity level 2 in accordance with FN 942017-5 and EN 60068-2-27 |
| Klasa korozione otpornosti KBK         | 2 - Moderate corrosion stress   |
| Temperatura ležaja                     | -20 ... 40 °C   |
| Temperatura medijuma                   | -5 ... 50 °C  |
| Nivo zvučnog pritiska                  | 75 dB(A)  |
| Medijum upravljanja                    | Kompresovani vazduh prema ISO 8573-1:2010 [7:4:4]                                 |
| Temperatura okoline                    | -5 ... 50 °C  |
| Težina proizvoda                       | 105 g   |
| Električni priključak                  | Plug pattern type C to EN 175301-803<br>Utikači<br>prema EN 175301-803            |

| Svojstvo                                     | Vrednost              |
|--|-----------------------|
|  | četrourougaooni oblik |
| Vrsta pričvršćenja                           | na priključnoj ploči  |
| Priključak, upravljački odlazni vazduh 82/84 | Priključna ploča      |
| Priključak, upravljački vazduh 12            | Priključna ploča      |
| Priključak, upravljački vazduh 14            | Priključna ploča      |
| Pneumatski priključak 1                      | Priključna ploča      |
| Pneumatski priključak 2                      | Priključna ploča      |
| Pneumatski priključak 3                      | Priključna ploča      |
| Materijal - napomena                         | RoHS komfornost       |
| Material seals                               | HNBR<br>NBR           |
| Material housing                             | Aluminijumski odlivak |