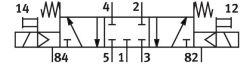


# Elektromagnetni ventil CPE24-M2H-5/3G-3/8

Broj dela: 170301

FESTO



## Tehnički list

| Karakteristika   | Vrednost   |
|--|--|
| Funkcija ventila   | 5/3 zatvoreno                                      |
| Vrsta aktiviranja  | električni   |
| Ugradna širina   | 24 mm  |
| Normalni nominalni protok (normalizovan u skladu sa standardom DIN 1343) | 3000 l/min   |
| Pneumatski radni priključak  | G3/8   |
| Pogonski napon   | 110V AC  |
| Radni pritisak   | 0.25 MPa...1 MPa<br>2.5 bar...10 bar               |
| Dizajn   | Zasun sa klipom                                    |
| Način vraćanja u prethodni položaj                                       | mehaničke opruge                                   |
| Dozvola  | c UL us - Recognized (OL)                          |
| Maritime klasiifikacija  | vidi sertifikat                                    |
| CE-oznaka (vidi Izjavu o usaglašenosti)                                  | prema EU direktivi o niskom naponu                 |
| UKCA znak (vidi Izjavu o usaglašenosti)                                  | prema UK propisima za električna pogonska sredstva |
| Institucija koja izdaje sertifikat                                       | DNV-TAA000032X<br>UL MH19482                       |
| Vrsta zaštite  | IP65<br>sa utičnicom<br>prema IEC 60529            |
| Nominalna širina   | 11 mm  |
| Funkcija ispuštanja vazduha  | sa mogućnošću prigušivanja                         |
| Princip zaptivanja   | meko   |
| Ugradni položaj  | Proizvoljan  |
| Ručna pomoćna aktivacija   | sa opremom za zaustavljanje<br>impulsno            |
| Vrsta upravljanja  | sa predupravljanjem                                |
| Snabdevanjem upravljačkim vazduhom                                       | interno  |
| Smer strujanja   | nije reverzibilno                                  |
| Oznaka mesta za ventil   | Nosač natpisa                                      |
| Prekrivanje  | pozitivno preklapanje                              |
| Uklopno vreme isklj.   | 55 ms  |
| Uklopno vreme uklj   | 25 ms  |

| Karakteristika                                   | Vrednost   |
|--|--|
| Trajanje uključivanja                            | 100%   |
| Maks. pozitivni impuls ispitivanja pri signalu 0 | 3300 μs  |
| Maks. negativni impuls ispitivanja pri signalu 1 | 3100 μs  |
| Karakteristične vrednosti za kaleme              | 110 V AC: 50/60 Hz, snaga pritezanja 3,0 VA, snaga zadržavanja 2,4 VA              |
| Dozvoljene oscilacije napona                     | -15 % / +10 %  |
| Radni medij                                      | Komprimovani vazduh u skladu sa ISO 8573-1:2010 [7:4:4]                            |
| Napomena o radnom/upravljačkom mediju            | Moguća primena zauljenog vazduha (u tom slučaju se zauljivanje mora nastaviti)     |
| Otpornost na oscilacije                          | Provera primene za transport sa stepenom oštine 2 prema FN 942017-4 i EN 60068-2-6 |
| Otpornost na udare                               | Šok provera prema stepenu oštine 2 u skladu sa FN 942017-5 i EN 60068-2-27         |
| Najviši stepen otpornosti na koroziju KBK        | 2 - umerena izloženost koroziji  |
| LABS usklađenost                                 | VDMA24364-B1/B2-L  |
| Temperatura medija                               | -5 °C...50 °C  |
| Temperatura okruženja                            | -5 °C...50 °C  |
| Težina proizvoda                                 | 430 g  |
| Električni priključak                            | Oblik C  |
| Vrsta pričvršćenja                               | sa prolaznim otvorom   |
| Priključak upravljačkog izduvnog vazduha 82      | M5   |
| Priključak upravljačkog izduvnog vazduha 84      | M5   |
| Priključak upravljačkog vazduha 12               | M5   |
| Priključak za upravljački vazduh 14              | M5   |
| Pneumatski priključak 1                          | G3/8   |
| Pneumatski priključak: 2                         | G3/8   |
| Pneumatski priključak 3                          | G3/8   |
| Pneumatski priključak: 4                         | G3/8   |
| Pneumatski priključak: 5                         | G3/8   |
| Napomena o materijalu                            | RoHS-usaglašen   |
| Radni materijal zaptivki                         | NBR  |
| Materijal kućišta                                | Aluminijum liven pod pritiskom   |