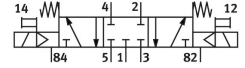
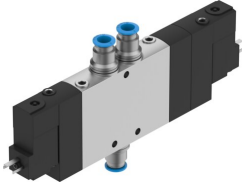


Elektromagnetni ventil CPE18-M2H-5/3G-QS-8

Broj dela: 170289

FESTO



Tehnički list

Karakteristika	Vrednost
Funkcija ventila	5/3 zatvoreno
Vrsta aktiviranja	električni
Ugradna širina	18 mm
Normalni nominalni protok (normalizovan u skladu sa standardom DIN 1343)	850 l/min
Pneumatski radni priključak	QS-8
Pogonski napon	110V AC
Radni pritisak	0.25 MPa...1 MPa 2.5 bar...10 bar
Dizajn	Zasun sa klipom
Način vraćanja u prethodni položaj	mehaničke opruge
Dozvola	c UL us - Recognized (OL)
Maritime klastifikacija	vidi sertifikat
CE-oznaka (vidi Izjavu o usaglašenosti)	prema EU direktivi o niskom naponu
UKCA znak (vidi Izjavu o usaglašenosti)	prema UK propisima za električna pogonska sredstva
Institucija koja izdaje sertifikat	DNV-TAA000032X UL MH19482
Vrsta zaštite	IP65 sa utičnicom prema IEC 60529
Nominalna širina	8 mm
Funkcija ispuštanja vazduha	sa mogućnošću prigušivanja
Princip zaptivanja	meko
Ugradni položaj	Proizvoljan
Ručna pomoćna aktivacija	sa opremom za zaustavljanje impulsno
Vrsta upravljanja	sa predupravljanjem
Snabdevanjem upravljačkim vazduhom	interno
Smer strujanja	nije reverzibilno
Oznaka mesta za ventil	Nosač natpisa
Prekrivanje	pozitivno preklapanje
Uklopno vreme isklj.	38 ms
Uklopno vreme uklj	20 ms

Karakteristika	Vrednost
Trajanje uključivanja	100%
Maks. pozitivni impuls ispitivanja pri signalu 0	3300 μs
Maks. negativni impuls ispitivanja pri signalu 1	3100 μs
Karakteristične vrednosti za kaleme	110 V AC: 50/60 Hz, snaga pritezanja 3,0 VA, snaga zadržavanja 2,4 VA
Dozvoljene oscilacije napona	-15 % / +10 %
Radni medij	Komprimovani vazduh u skladu sa ISO 8573-1:2010 [7:4:4]
Napomena o radnom/upravljačkom mediju	Moguća primena zauljenog vazduha (u tom slučaju se zauljivanje mora nastaviti)
Otpornost na oscilacije	Provera primene za transport sa stepenom oštine 2 prema FN 942017-4 i EN 60068-2-6
Otpornost na udare	Šok provera prema stepenu oštine 2 u skladu sa FN 942017-5 i EN 60068-2-27
Najviši stepen otpornosti na koroziju KBK	2 - umerena izloženost koroziji
LABS usklađenost	VDMA24364-B1/B2-L
Temperatura medija	-5 °C...50 °C
Temperatura okruženja	-5 °C...50 °C
Električni priključak	Oblik C
Vrsta pričvršćenja	sa prolaznim otvorom
Priključak upravljačkog izduvnog vazduha 82	M5
Priključak upravljačkog izduvnog vazduha 84	M5
Priključak upravljačkog vazduha 12	M5
Priključak za upravljački vazduh 14	M5
Pneumatski priključak 1	QS-8
Pneumatski priključak: 2	QS-8
Pneumatski priključak 3	G1/4
Pneumatski priključak: 4	QS-8
Pneumatski priključak: 5	G1/4
Napomena o materijalu	RoHS-usaglašen
Radni materijal zaptivki	NBR
Materijal kućišta	Aluminijum liven pod pritiskom