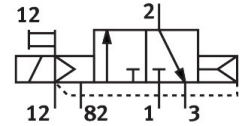


# Elektromagnetni ventil CPE24-M3H-3GLS-3/8

Broj dela: 163837

FESTO



## Tehnički list

Karakteristika	Vrednost
Funkcija ventila	3/2 zatvoreno, monostabilno
Vrsta aktiviranja	električni
Ugradna širina	24 mm
Normalni nominalni protok (normalizovan u skladu sa standardom DIN 1343)	2500 l/min
Pneumatski radni priključak	G3/8
Pogonski napon	230V AC
Radni pritisak	-0.09 MPa...1 MPa -0.9 bar...10 bar
Dizajn	Zasun sa klipom
Način vraćanja u prethodni položaj	pneumatska opruga
Dozvola	c UL us - Recognized (OL)
Maritime klastifikacija	vidi sertifikat
CE-oznaka (vidi Izjavu o usaglašenosti)	prema EU direktivi o niskom naponu
UKCA znak (vidi Izjavu o usaglašenosti)	prema UK propisima za električna pogonska sredstva
Institucija koja izdaje sertifikat	DNV-TAA000032X UL MH19482
Vrsta zaštite	IP65 sa utičnicom prema IEC 60529
Nominalna širina	11 mm
Princip zaptivanja	meko
Ugradni položaj	Proizvoljan
Ručna pomoćna aktivacija	sa opremom za zaustavljanje impulsno
Vrsta upravljanja	sa predupravljanjem
Snabdevanjem upravljačkim vazduhom	eksterni
Smer strujanja	nije reverzibilno
Oznaka mesta za ventil	Nosač natpisa
Prekrivanje	pozitivno preklapanje
Upravljački pritisak	0.25 MPa...1 MPa 2.5 bar...10 bar
Uklonno vreme isklj.	33 ms

Karakteristika	Vrednost
Uklopno vreme uklj	50 ms
Trajanje uključivanja	100%
Maks. pozitivni impuls ispitivanja pri signalu 0	3300 µs
Maks. negativni impuls ispitivanja pri signalu 1	3100 µs
Karakteristične vrednosti za kaleme	230 V AC: 50/60 Hz, snaga pritezanja 3,0 VA, snaga zadržavanja 2,4 VA
Dozvoljene oscilacije napona	-15 % / +10 %
Radni medij	Komprimovani vazduh u skladu sa ISO 8573-1:2010 [7:4:4]
Napomena o radnom/upravljačkom mediju	Moguća primena zauljenog vazduha (u tom slučaju se zauljivanje mora nastaviti)
Otpornost na oscilacije	Provera primene za transport sa stepenom oštine 2 prema FN 942017-4 i EN 60068-2-6
Otpornost na udare	Šok provera prema stepenu oštine 2 u skladu sa FN 942017-5 i EN 60068-2-27
Najviši stepen otpornosti na koroziju KBK	2 - umerena izloženost koroziji
LABS usklađenost	VDMA24364-B1/B2-L
Temperatura medija	-5 °C...50 °C
Upravljački medijum	Komprimovani vazduh u skladu sa ISO 8573-1:2010 [7:4:4]
Temperatura okruženja	-5 °C...50 °C
Težina proizvoda	220 g
Električni priključak	Oblik C
Vrsta pričvršćenja	sa prolaznim otvorom
Priključak upravljačkog izduvnog vazduha 82	M5
Priključak upravljačkog vazduha 12	M5
Pneumatski priključak 1	G3/8
Pneumatski priključak: 2	G3/8
Pneumatski priključak 3	G3/8
Napomena o materijalu	RoHS-usaglašen
Radni materijal zaptivki	NBR
Materijal kućišta	Aluminijum liven pod pritiskom