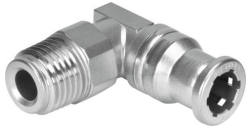


Utični kolenasti priključak CRQSL-3/8-12

Broj dela: 162877

FESTO



Tehnički list

Karakteristika	Vrednost
Veličina konstrukcije	Standard
Nominalna širina	8.1 mm
Ugradni položaj	Proizvoljan
Oblik	L-oblik
Veličina posude	1
Dizajn	Push-Pull princip
Radni pritisak kompletnog temperaturnog opsega	-0.095 MPa...1 MPa -0.95 bar...10 bar -13.775 psi...145 psi
Napomena o radnom pritisku	Voda. maks. 0,6 MPa na maks. 50 °C
Radni medij	Komprimovani vazduh prema ISO 8573-1:2010 [7:-:-] Voda (tečna, bez leda)
Napomena o radnom/upravljačkom mediju	Moguć pogon sa podmazivanjem
Najviši stepen otpornosti na koroziju KBK	4 - izuzetno jaka izloženost koroziji
LABS usklađenost	VDMA24364-B1/B2-L
Pogodnost za prehrambene proizvode	vidi dodatne informacije o materijalima
Temperatura okruženja	-15 °C...120 °C
Težina proizvoda	65 g
Upotreblijivi kablovi	PFAN
Vrsta pričvršćenja	Spoljašnji šestougao SW21
Pneumatski priključak 1	Spoljašnji navoj R3/8
Pneumatski priključak: 2	za crevo sa spoljašnjim Ø 12 mm
Materijal navojnog rukavca	visokolegirani čelik, nerđajući
Napomena o materijalu	RoHS-usaglašen
Materijal kućišta	visokolegirani čelik, nerđajući
Materijal otpuštajućeg prstena	visokolegirani čelik, nerđajući
Materijal crevne zaptivke	FPM
Materijal steznog segmenta creva	visokolegirani čelik, nerđajući
Materijal potpornog prstena	visokolegirani čelik, nerđajući