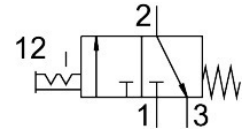


ON/OFF ventil HE-1/2-D-MIDI

Broj dela: 162810

FESTO



Tehnički list

Karakteristika	Vrednost
Dizajn	Zasun sa klipom
Vrsta aktiviranja	ručno
Princip zaptivanja	meko
Funkcija ispuštanja vazduha	bez prigušivanja
Ručna pomoćna aktivacija	nema
Funkcija ventila	3/2 bistabilni
Radni pritisak	0 MPa...1.6 MPa 0 bar...16 bar
C-vrednost	17 l/sbar
b-vrednost	0.3
Normalni nominalni protok (normalizovan u skladu sa standardom DIN 1343)	3600 l/min
Radni medij	Komprimovani vazduh u skladu sa ISO 8573-1:2010 [7:4:4] Inertni gasovi
Napomena o radnom/upravljačkom mediju	Moguća primena zauljenog vazduha (u tom slučaju se zauljivanje mora nastaviti)
Najviši stepen otpornosti na koroziju KBK	2 - umerena izloženost koroziji
Napomena o materijalu	RoHS-usaglašen
LABS usklađenost	VDMA24364-B1/B2-L
Temperatura medija	-10 °C...60 °C
Temperatura okruženja	-10 °C...60 °C
Vrsta pričvršćenja	Ugradnja voda sa priborom
Ugradni položaj	Proizvoljan
Smer strujanja	nije reverzibilno
Težina proizvoda	511 g
Pneumatski priključak 1	G1/2
Pneumatski priključak: 2	G1/2
Pneumatski priključak 3	G1/4
Klasa čistoće vazduha na izlazu	Komprimovani vazduh u skladu sa ISO 8573-1:2010 [7:4:4] Inertni gasovi
Radni materijal zaptivki	NBR
Materijal kućišta	Aluminijum liven pod pritiskom