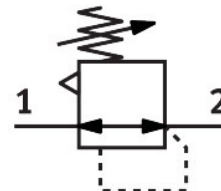


Regulator pritiska LR-1/8-D-O-MINI

Broj dela: 162590

FESTO



Tehnički list

Karakteristika	Vrednost
Veličina konstrukcije	Mini
Serija	D
Zaštita od aktiviranja	Okretno dugme sa mehaničkim zasunom za zaključavanje
Ugradni položaj	Proizvoljan
Dizajn	direktno upravljani membranski regulacioni ventil
Funkcija regulatora	Izlazni pritisak, konstantan sa kompenzacijom pretpritiskom sa sekundarnim odzračivanjem
Indikator pritiska	pripremljeno za G1/8
Radni pritisak	0.1 MPa...1.6 MPa 1 bar...16 bar
Opseg regulisanja pritiska	0.5 bar...12 bar
Maks. histereza pritiska	0.02 MPa 0.2 bar 2.9 psi
Normalni nominalni protok (normalizovan u skladu sa standardom DIN 1343)	800 l/min
Radni medij	Komprimovani vazduh u skladu sa ISO 8573-1:2010 [7:4:4] Inertni gasovi
Napomena o radnom/upravljačkom mediju	Moguća primena zauljenog vazduha (u tom slučaju se zauljivanje mora nastaviti)
Najviši stepen otpornosti na koroziju KBK	2 - umerena izloženost koroziji
LABS usklađenost	VDMA24364-B1/B2-L
Klasa čistoće vazduha na izlazu	Komprimovani vazduh u skladu sa ISO 8573-1:2010 [7:4:4] Inertni gasovi
Temperatura medija	-10 °C...60 °C
Temperatura okruženja	-10 °C...60 °C
Težina proizvoda	300 g
Vrsta pričvršćenja	Ugradnja na prednju tablu Ugradnja voda sa priborom
Pneumatski priključak 1	G1/8
Pneumatski priključak: 2	G1/8
Napomena o materijalu	RoHS-usaglašen

Karakteristika	Vrednost
Materijal priključne ploče	Cink liven pod pritiskom
Radni materijal zaptivki	NBR
Materijal kućišta	Cink liven pod pritiskom