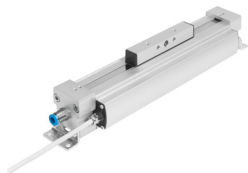


Linearni pogon DDLI-63- -

Broj dela: 1572299

FESTO



Tehnički list

Karakteristika	Vrednost
Hod	100 mm...2000 mm
Prečnik klipa	63 mm
Prigušenje	elastični zaptivni prstenovi/ploči sa obe strane
Ugradni položaj	Proizvoljan
Prepoznavanje položaja	sa integrisanom mernom letvom
Radni pritisak	0.15 MPa...0.8 MPa 1.5 bar...8 bar 21.75 psi...116 psi
Funkcija	Dvosmerno dejstvo
Dozvola	RCM oznaka
CE-oznaka (vidi Izjavu o usaglašenosti)	prema EU direktivi o elektromagnetnoj kompatibilnosti prema EU direktivi RoHS
UKCA znak (vidi Izjavu o usaglašenosti)	prema UK propisima za elektromagnetnu kompatibilnost prema UK RoHS propisima
Radni medij	Komprimovani vazduh u skladu sa ISO 8573-1:2010 [6:4:4]
Napomena o radnom/upravljačkom mediju	Nije moguć pogon sa podmazivanjem
Najviši stepen otpornosti na koroziju KBK	1 - mala izloženost koroziji
LABS usklađenost	VDMA24364-B2-L
Temperatura okruženja	-10 °C...60 °C
Teoretska sila na 0,6 MPa (6 bar, 87 psi), uvlačenje klipnjače	1870 N
Teoretska sila na 0,6 MPa (6 bar, 87 psi), izvlačenje klipnjače	1870 N
Vrsta pričvršćenja	sa priborom
Pneumatski priključak	G3/8
Materijal poklopca	Aluminijumska legura za obrada
Radni materijal zaptivki	NBR TPE-U(PU)