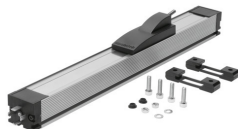


Merna letva MLO-POT-360-TLF

Broj dela: 152627

FESTO



Tehnički list

Karakteristika	Vrednost
CE-oznaka (vidi Izjavu o usaglašenosti)	prema EU direktivi o elektromagnetnoj kompatibilnosti
Princip merenja merne letve	analogni
Temperatura okruženja	-30 °C...100 °C
preporučena struja kliznika	1 µA
Maks. struja kliznika kratkotrajno	10 mA
Maks. brzina pomeranja	10 m/s
Maks. ubrzane pri pomeranju	200 m/s ²
Rezolucija putanje	0.01 mm
nezavisna linearnost	0,05 %
Koeficijent temperature	5 ppm/K
Hod	360 mm
Izlazni signal	analogni
Priključni otpor	5 kΩ
Dozvoljeno odstupanje u otporu priključka	20 %
Nominalni radni napon DC	10 V
Maks. radni napon DC	42 V
Dozvoljene oscilacije napona	< 1%
Maks. potrošnja struje	4 mA
Električni priključak	4-polni Oblik A Priključak prema DIN 43650 četvorougona konstrukcija
Dizajn	sa pokrivnom trakom sa kliznim šinama otvoreni profil
Paralelno pomeranje spojnice	1,5 mm
Pomeranje ugla kompenzatora momenta	± 1 °
Ugradni položaj	Proizvoljan
Težina proizvoda	1100 g
Materijal kućišta	Aluminijumska legura za obrada eloksirano
Materijal poklopca	Čelik Plastika

Karakteristika	Vrednost
Materijal kućišta kliznih šina	Aluminijum liven pod pritiskom Plastika
Materijal spoja kliznih šina	Čelik
Materijal stezaljka za montažu	PEI
Vrsta zaštite gore	prema IEC 60529
Vrsta zaštite dole	prema IEC 60529
Otpornost na oscilacije DIN/IEC 68 deo 2-6	provereno prema stepenu oštine 2
Trajna otpornost na udare prema DIN/IEC 68 deo 2-82	provereno prema stepenu oštine 2
LABS usklađenost	VDMA24364-B2-L