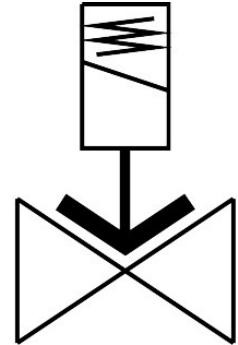


# Elektromagnetni ventil

## VZWF-L-M22C-G112-400-E-1P4-10

Broj dela: 1492132

FESTO



## Tehnički list

Karakteristika	Vrednost
Dizajn	Membranski ventil sa prinudnim upravljanjem
Vrsta aktiviranja	električni
Princip zaptivanja	meko
Ugradni položaj	Stojeći magnet
Vrsta pričvršćenja	Ugradnja voda
Priključak armature	G1 1/2
Električni priključak	Oblik A Priključak prema EN 175301-803 četvorougona konstrukcija
Nominalna širina	40 mm
Funkcija ventila	2/2 zatvoreno, monostabilno
Ručna pomoćna aktivacija	nema
Smer strujanja	nije reverzibilno
Medij	Komprimovani vazduh prema ISO 8573-1:2010 [7:-:-] Inertni gasovi Mineralno ulje Voda neutralne tečnosti ostali mediji za protok na zahtev
Nominalni pritisak armature PN	40
Diferencijalni pritisak	0 MPa 0 bar
Razlika pritiska	0 psi
Karakteristične vrednosti za kaleme	24 V DC: 30,0 W
Dozvoljene oscilacije napona	+/- 10 %
Pritisak medija	0 MPa...1 MPa 0 bar...10 bar 0 psi...145 psi

Karakteristika	Vrednost
Maks. viskozitet	22 mm <sup>2</sup> /s
Temperatura medija	-10 °C...80 °C
Temperatura okruženja	-10 °C...35 °C
Stopa curenja u skladu sa EN 12266-1	A
Protok Kv	22.5 m <sup>3</sup> /h
Normalni nominalni protok (normalizovan u skladu sa standardom DIN 1343)	23500 l/min
Uklopno vreme uklj	620 ms
Uklopno vreme isklj.	1140 ms
Napomena o materijalu	RoHS-usaglašen
LABS usklađenost	VDMA24364-Zona III
Materijal kućišta	Liveni mesing
Broj materijala kućišta	CW617N
Radni materijal zaptivki	EPDM
Materijal vijaka	visokolegirani čelik, nerđajući
Broj materijala vijka	1.4301
Težina proizvoda	4500 g
CE-oznaka (vidi Izjavu o usaglašenosti)	prema EU smernici o uređajima pod pritiskom
Vrsta zaštite	IP65
Najviši stepen otpornosti na koroziju KBK	1 - mala izloženost koroziji