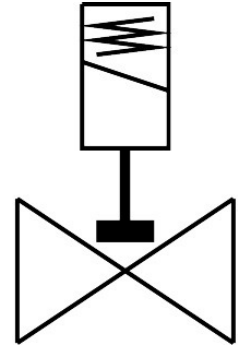


# Elektromagnetni ventil

## VZWD-L-M22C-M-G14-20-V-2AP4-15

Broj dela: 1491908

FESTO



## Tehnički list

| Karakteristika                      | Vrednost                                                                                                                                                       |
|-------------------------------------|----------------------------------------------------------------------------------------------------------------------------------------------------------------|
| Dizajn                              | direktno upravljani sedišni ventil                                                                                                                             |
| Vrsta aktiviranja                   | električni                                                                                                                                                     |
| Princip zaptivanja                  | meko                                                                                                                                                           |
| Ugradni položaj                     | Proizvoljan                                                                                                                                                    |
| Vrsta pričvršćenja                  | Ugradnja voda                                                                                                                                                  |
| Priključak armature                 | G1/4                                                                                                                                                           |
| Električni priključak               | Oblik A<br>Priključak<br>prema EN 175301-803<br>četvorougona konstrukcija                                                                                      |
| Nominalna širina                    | 2 mm                                                                                                                                                           |
| Funkcija ventila                    | 2/2 zatvoreno, monostabilno                                                                                                                                    |
| Ručna pomoćna aktivacija            | nema                                                                                                                                                           |
| Smer strujanja                      | nije reverzibilno                                                                                                                                              |
| Medij                               | Komprimovani vazduh u skladu sa ISO 8573-1:2010 [7:4:4]<br>Inertni gasovi<br>Mineralno ulje<br>Voda<br>neutralne tečnosti<br>ostali mediji za protok na zahtev |
| Nominalni pritisak armature PN      | 50                                                                                                                                                             |
| Diferencijalni pritisak             | 0 MPa<br>0 bar                                                                                                                                                 |
| Razlika pritiska                    | 0 psi                                                                                                                                                          |
| Karakteristične vrednosti za kaleme | 110 V AC: 50/60 Hz, snaga pritezanja 10,5 VA, snaga zadržavanja 8,0 VA                                                                                         |
| Klasa izolacionog materijala        | F                                                                                                                                                              |
| Dozvoljene oscilacije napona        | +/- 10 %                                                                                                                                                       |
| Trajanje uključivanja               | 100%                                                                                                                                                           |

| Karakteristika                                                           | Vrednost                                               |
|--------------------------------------------------------------------------|--------------------------------------------------------|
| Način vraćanja u prethodni položaj                                       | mehaničke opruge                                       |
| Vrsta upravljanja                                                        | direktni                                               |
| Pritisak medija                                                          | 0 MPa...1.5 MPa<br>0 bar...15 bar<br>0 psi...217.5 psi |
| Maks. viskozitet                                                         | 22 mm <sup>2</sup> /s                                  |
| Temperatura medija                                                       | -10 °C...80 °C                                         |
| Temperatura okruženja                                                    | -10 °C...35 °C                                         |
| Stopa curenja u skladu sa EN 12266-1                                     | A                                                      |
| Protok Kv                                                                | 0.13 m <sup>3</sup> /h                                 |
| Normalni nominalni protok (normalizovan u skladu sa standardom DIN 1343) | 140 l/min                                              |
| Uklopno vreme uklj                                                       | 25 ms                                                  |
| Uklopno vreme isklj.                                                     | 10 ms                                                  |
| Napomena o materijalu                                                    | RoHS-usaglašen                                         |
| LABS usklađenost                                                         | VDMA24364-Zona III                                     |
| Materijal kućišta                                                        | Mesing                                                 |
| Broj materijala kućišta                                                  | CW614N                                                 |
| Radni materijal zaptivki                                                 | FPM                                                    |
| Težina proizvoda                                                         | 350 g                                                  |
| CE-oznaka (vidi Izjavu o usaglašenosti)                                  | prema EU direktivi o niskom naponu                     |
| UKCA znak (vidi Izjavu o usaglašenosti)                                  | prema UK propisima za električna pogonska sredstva     |
| Vrsta zaštite                                                            | IP65                                                   |
| Najviši stepen otpornosti na koroziju KBK                                | 1 - mala izloženost koroziji                           |