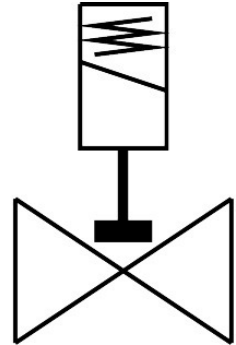


# Elektromagnetni ventil

## VZWD-L-M22C-M-G18-25-V-1P4-22-R1

Broj dela: 1491851

FESTO



## Tehnički list

Karakteristika	Vrednost
Dizajn	direktno upravljani sedišni ventil
Vrsta aktiviranja	električni
Princip zaptivanja	meko
Ugradni položaj	Proizvoljan
Vrsta pričvršćenja	Ugradnja voda
Priključak armature	G1/8
Električni priključak	Oblik A Priključak prema EN 175301-803 četvorougona konstrukcija
Nominalna širina	2.5 mm
Funkcija ventila	2/2 zatvoreno, monostabilno
Ručna pomoćna aktivacija	nema
Smer strujanja	nije reverzibilno
Medij	Komprimovani vazduh u skladu sa ISO 8573-1:2010 [7:4:4] Inertni gasovi Mineralno ulje Voda neutralne tečnosti ostali mediji za protok na zahtev
Nominalni pritisak armature PN	100
Diferencijalni pritisak	0 MPa 0 bar
Razlika pritiska	0 psi
Karakteristične vrednosti za kaleme	24 V DC: 11,0 W
Klasa izolacionog materijala	H
Dozvoljene oscilacije napona	+/- 10 %
Trajanje uključivanja	100%
Način vraćanja u prethodni položaj	mehaničke opruge

Karakteristika	Vrednost
Vrsta upravljanja	direktni
Pritisak medija	0 MPa...2.2 MPa 0 bar...22 bar 0 psi...319 psi
Maks. viskozitet	22 mm <sup>2</sup> /s
Temperatura medija	-10 °C...80 °C
Temperatura okruženja	-10 °C...35 °C
Stopa curenja u skladu sa EN 12266-1	A
Protok Kv	0.16 m <sup>3</sup> /h
Normalni nominalni protok (normalizovan u skladu sa standardom DIN 1343)	170 l/min
Uklopno vreme uklj	20 ms
Uklopno vreme isklj.	18 ms
Napomena o materijalu	RoHS-usaglašen
LABS usklađenost	VDMA24364-Zona III
Materijal kućišta	visokolegirani čelik, nerđajući
Broj materijala kućišta	1.4305
Radni materijal zaptivki	FPM
Težina proizvoda	500 g
Vrsta zaštite	IP65
Najviši stepen otpornosti na koroziju KBK	3 - jaka izloženost koroziji