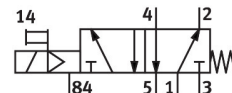
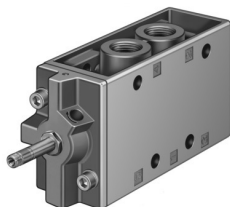


# Magnetni ventil MFH-5-1/2-NPT

Številka dela: 9974

FESTO



## Podatkovni list

Značilnost	Vrednost
Ventilska funkcija	5/2, monostabilen
Način upravljanja	električno
Konstruktivna širina	52 mm
Standardni nazivni pretok (normaliziran v skladu z DIN 1343)	3700 l/min
Pnevmatični delovni priključek	1/2 NPT
Delovna napetost	prek magnetne tuljave, potrebno ločeno naročilo
Delovni tlak	0.2 MPa...0.8 MPa 2 bar...8 bar
Konstruktivna zgradba	Krožnikast sedež
Način vračanja	mehanska vzmet
Odobritev	c UL us – Recognized (OL)
Stopnja zaščite	IP65
Nazivni premer	14 mm
Dimenzija rasterja	69 mm
Funkcija iztekajočega zraka	z možnostjo dušenja
Načelo tesnjenja	mehko
Položaj vgradnje	poljubno
Pomožno ročno upravljanje	zaskočitev
Način krmiljenja	predkrmiljenje
Smer toka	ni reverzibilna
Prekritje	negativno prekrivanje
b-vrednost	0.32
Čas izklopa	150 ms
Čas vklopa	21 ms
Največji pozitivni preskusni impulz pri signalu 0	2200 µA
Največji negativni preskusni impulz pri 1 signalu	3700 µA
Karakteristike tuljave	Glej magnetno tuljavo, potrebno ločeno naročilo
Delovni medij	Stisnjen zrak v skladu z ISO 8573-1:2010 [7:4:4]
Napotek glede delovnega/krmilnega medija	možno delovanje z oljenjem (potrebno pri nadaljnjem delovanju)
Razred korozijske odpornosti KBK	1 – nizka korozijska obremenitev
Skladnost z LABS	VDMA24364-B2-L
Temperatura skladiščenja	-20 °C...60 °C

Značilnost	Vrednost
Temperatura medija	-10 °C...60 °C
Temperatura okolice	-5 °C...40 °C
Teža izdelka	1135 g
Električni priključek	prek F-tuljave, potrebno ločeno naročilo
Način pritrditve	na priključno letev s prehodno izvrtino izbirno:
Priključek krmilnega iztekajočega zraka 84	M5
Pnevmatični priključek 1	1/2 NPT
Pnevmatični priključek 2	1/2 NPT
Pnevmatični priključek 3	1/2 NPT
Pnevmatični priključek 4	1/2 NPT
Pnevmatični priključek 5	1/2 NPT
Napotek glede materialov	V skladu z RoHS
Material tesnil	NBR TPE-U (PU)
Material ohišja	aluminijeva tlačna litina