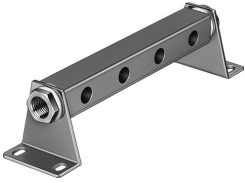


P-priključna letev PAL-5-1/4-4

Številka dela: 9190

FESTO



Podatkovni list

Značilnost	Vrednost
Največje število ventilskih mest	4
Skladnost z LABS	VDMA24364-B1/B2-L
Teža izdelka	480 g
Način pritrditve	z zadrževalnim kotnikom
Pnevmatični priključek 1	G3/8
Napotek glede materialov	V skladu z RoHS
Material priključne plošče	Aluminij