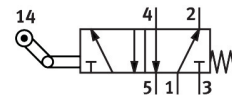
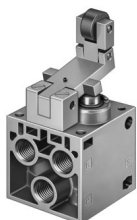


# Ventil s klecnim vzvodnim koleščkom

## L-5-1/4-B

Številka dela: 8993

FESTO



## Podatkovni list

Značilnost	Vrednost
Ventilska funkcija	5/2, monostabilen
Način upravljanja	mehanski
Standardni nazivni pretok (normaliziran v skladu z DIN 1343)	550 l/min
Pnevmatični delovni priključek	G1/4
Delovni tlak	-0.95 bar...10 bar
Konstruktivna zgradba	Krožnikast sedež
Nazivni premer	7 mm
Način krmiljenja	neposredno
Skladnost z LABS	VDMA24364-B1/B2-L
Temperatura okolice	-10 °C...60 °C
Sila aktiviranja	71.5 N
Teža izdelka	360 g
Način pritrditve	s prehodno izvrtino
Pnevmatični priključek 1	G1/4
Pnevmatični priključek 2	G1/4
Pnevmatični priključek 3	G1/4
Pnevmatični priključek 4	G1/4
Pnevmatični priključek 5	G1/4
Material tesnil	NBR
Material ohišja	aluminijeva tlačna litina