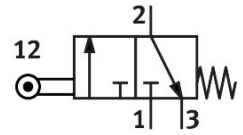


Ventil s klecnim koleščkom

R-3-1/4-B

Številka dela: 8985

FESTO



Podatkovni list

Značilnost	Vrednost
Ventilska funkcija	3/2, zaprt, monostabilen
Način upravljanja	mehanski
Standardni nazivni pretok (normaliziran v skladu z DIN 1343)	600 l/min
Pnevmatični delovni priključek	G1/4
Delovni tlak	-0.095 MPa...1 MPa -0.95 bar...10 bar
Konstruktivna zgradba	sedež bata
Nazivni premer	7 mm
Način krmiljenja	neposredno
Protieksplzijska zaščita	cona 1 (ATEX) cona 2 (ATEX) cona 21 (ATEX) cona 22 (ATEX)
Skladnost z LABS	VDMA24364-B1/B2-L
Temperatura okolice	-10 °C...60 °C
Sila aktiviranja	26 N
Teža izdelka	230 g
Način pritrditve	s prehodno izvrtino
Pnevmatični priključek 1	G1/4
Pnevmatični priključek 2	G1/4
Pnevmatični priključek 3	G1/4
Material tesnil	NBR
Material ohišja	aluminijeva tlačna litina