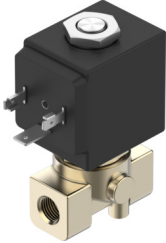


Magnetni ventil

VZWD-B-L-M22C-M-N18-20-V-30-1-A1-20

FESTO

Številka dela: 8214624



Podatkovni list

| Značilnost | Vrednost |
|--------------------------------|---|
| Konstruktivna zgradba | neposredno krmiljeni sedežni ventil |
| Način upravljanja | električno |
| Načelo tesnjenja | mehko |
| Položaj vgradnje | poljubno |
| Način pritrditve | vgradnja v napeljavo |
| Priključek armature | 1/8 NPT |
| Električni priključek | Oblika A Vtič v skladu z EN 175301-803 štirikotna oblika |
| Nazivni premer | 2 mm |
| Ventilska funkcija | 2/2, zaprt, monostabilen |
| Pomožno ročno upravljanje | brez |
| Smer toka | ni reverzibilna |
| Medij | stisnjen zrak v skladu z ISO 8573-1:2010 [7:4:4] inertni plini mineralno olje voda nevtralne tekočine drugi pretočni mediji na zahtevo |
| Tlačna razlika | 0 MPa 0 bar 0 psi |
| Karakteristike tuljave | 24 V DC: 10,0 W |
| Razred izolacijskega materiala | F |
| Dovoljena nihanja napetosti | +/- 10 % |
| Trajanje vklopa | 100% |
| Način vračanja | mehanska vzmet |
| Način krmiljenja | neposredno |

| Značilnost | Vrednost |
|--|---|
| Tlak medija | 0 MPa...2 MPa 0 bar...20 bar 0 psi...290 psi |
| Največja viskoznost | 25 mm ² /s |
| Temperatura medija | -10 °C...140 °C |
| Temperatura okolice | -10 °C...80 °C |
| Pretok Kv | 0.1 m ³ /h |
| Čas vklopa | 8 ms |
| Čas izklopa | 25 ms |
| Napotek glede materialov | V skladu z RoHS |
| Material ohišja | Medenina |
| Številka materiala ohišja | CW617N |
| Material tesnil | FPM |
| Teža izdelka | 300 g |
| Oznaka CE (glej izjavo o skladnosti) | v skladu z direktivo EU EMV v skladu z direktivo EU o nizki napetosti v skladu z direktivo EU RoHS |
| Oznaka UKCA (glejte izjavo o skladnosti) | v skladu s predpisi Združenega kraljestva za EMC v skladu s predpisi ZK RoHS v skladu s predpisi Združenega kraljestva za električno opremo |
| Stopnja zaščite | IP65 |
| Razred korozijske odpornosti KBK | 1 – nizka korozijska obremenitev |