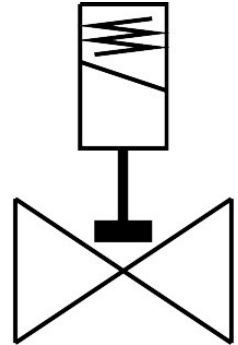
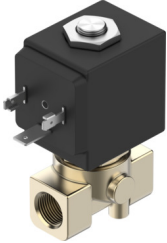


# Magnetni ventil

## VZWD-B-L-M22C-M-G14-10-V-30-1-A1-80

FESTO

Številka dela: 8214446



## Podatkovni list

| Značilnost                     | Vrednost  |
|--------------------------------|---|
| Konstruktivna zgradba          | neposredno krmiljeni sedežni ventil   |
| Način upravljanja              | električno  |
| Načelo tesnjenja               | mehko   |
| Položaj vgradnje               | poljubno  |
| Način pritrditve               | vgradnja v napeljavo  |
| Priključek armature            | G1/4  |
| Električni priključek          | Oblika A<br>Vtič<br>v skladu z EN 175301-803<br>štirikotna oblika   |
| Nazivni premer                 | 1 mm  |
| Ventilska funkcija             | 2/2, zaprt, monostabilen  |
| Pomožno ročno upravljanje      | brez  |
| Smer toka                      | ni reverzibilna   |
| Medij                          | stisnjen zrak v skladu z ISO 8573-1:2010 [7:4:4]<br>inertni plini<br>mineralno olje<br>voda<br>nevtralne tekočine<br>drugi pretočni mediji na zahtevo |
| Tlačna razlika                 | 0 MPa<br>0 bar<br>0 psi   |
| Karakteristike tuljave         | 24 V DC: 10,0 W   |
| Razred izolacijskega materiala | F   |
| Dovoljena nihanja napetosti    | +/- 10 %  |
| Trajanje vklopa                | 100%  |
| Način vračanja                 | mehanska vzmet  |
| Način krmiljenja               | neposredno  |

| Značilnost                               | Vrednost  |
|--|---|
| Tlak medija                              | 0 MPa...8 MPa<br>0 bar...80 bar<br>0 psi...1160 psi   |
| Največja viskoznost                      | 25 mm <sup>2</sup> /s   |
| Temperatura medija                       | -10 °C...140 °C   |
| Temperatura okolice                      | -10 °C...80 °C  |
| Pretok Kv                                | 0.04 m <sup>3</sup> /h  |
| Čas vklopa                               | 8 ms  |
| Čas izklopa                              | 25 ms   |
| Napotek glede materialov                 | V skladu z RoHS   |
| Material ohišja                          | Medenina  |
| Številka materiala ohišja                | CW617N  |
| Material tesnil                          | FPM   |
| Teža izdelka                             | 300 g   |
| Oznaka CE (glej izjavo o skladnosti)     | v skladu z direktivo EU EMV<br>v skladu z direktivo EU o nizki napetosti<br>v skladu z direktivo EU RoHS  |
| Oznaka UKCA (glejte izjavo o skladnosti) | v skladu s predpisi Združenega kraljestva za EMC<br>v skladu s predpisi ZK RoHS<br>v skladu s predpisi Združenega kraljestva za električno opremo |
| Stopnja zaščite                          | IP65  |
| Razred korozijske odpornosti KBK         | 1 – nizka korozijska obremenitev  |