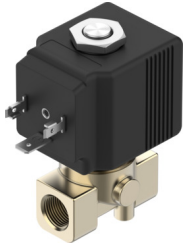


# Magnetni ventil

## VZWD-B-L-M22C-M-G14-52-V-36-2A-A1-10

FESTO

Številka dela: 8214440



## Podatkovni list

Značilnost	Vrednost
Konstruktivna zgradba	neposredno krmiljeni sedežni ventil
Način upravljanja	električno
Načelo tesnjenja	mehko
Položaj vgradnje	poljubno
Način pritrditve	vgradnja v napeljavo
Priključek armature	G1/4
Električni priključek	Oblika A Vtič v skladu z EN 175301-803 štirikotna oblika
Nazivni premer	5.2 mm
Ventilska funkcija	2/2, zaprt, monostabilen
Pomožno ročno upravljanje	brez
Smer toka	ni reverzibilna
Medij	stisnjen zrak v skladu z ISO 8573-1:2010 [7:4:4] inertni plini mineralno olje voda nevtralne tekočine drugi pretočni mediji na zahtevo
Tlačna razlika	0 MPa 0 bar 0 psi
Karakteristike tuljave	110 V AC: 50/60 Hz, vlečna moč 40,0 VA, držalna moč 30,0 VA
Razred izolacijskega materiala	H
Dovoljena nihanja napetosti	+15 % / -10 %
Trajanje vklopa	100%
Način vračanja	mehanska vzmet
Način krmiljenja	neposredno

Značilnost	Vrednost
Tlak medija	0 MPa...1 MPa 0 bar...10 bar 0 psi...145 psi
Največja viskoznost	25 mm <sup>2</sup> /s
Temperatura medija	-10 °C...140 °C
Temperatura okolice	-10 °C...80 °C
Pretok Kv	0.47 m <sup>3</sup> /h
Čas vklopa	8 ms
Čas izklopa	25 ms
Napotek glede materialov	V skladu z RoHS
Material ohišja	Medenina
Številka materiala ohišja	CW617N
Material tesnil	FPM
Teža izdelka	380 g
Oznaka CE (glej izjavo o skladnosti)	v skladu z direktivo EU EMV v skladu z direktivo EU o nizki napetosti v skladu z direktivo EU RoHS
Oznaka UKCA (glejte izjavo o skladnosti)	v skladu s predpisi Združenega kraljestva za EMC v skladu s predpisi ZK RoHS v skladu s predpisi Združenega kraljestva za električno opremo
Stopnja zaščite	IP65
Razred korozijske odpornosti KBK	1 – nizka korozijska obremenitev