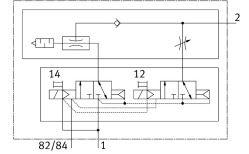


Vakuumska povezovalna plošča VABX-A-P-VE-BH-VB010H

Številka dela: 8213837

FESTO



Podatkovni list

Značilnost	Vrednost
Dolžina	150.8 mm
Nazivni premer Lavalove šobe	0.95 mm
Dimenzija rasterja	12.55 mm
Velikost ventila	10 mm
Odpornost proti vibracijam	Preskus transportne uporabe s stopnjo resnosti 2 v skladu s FN 942017-4 in EN 60068-2-6
Odpornost proti udarcem	preskus z udarci s stopnjo resnosti 2 v skladu z FN 942017-5 in EN 60068-2-27
Zasnova glušnika	odprt
Način upravljanja	električno
Zaščito pred obrnjeno polariteto	da
Načelo tesnjenja	mehko
Položaj vgradnje	poljubno
Karakteristika ejektorja	visok vakuum
Element za nastavljanje	Vijak z zarezo
Integrirana funkcija	Izmetalni impulz, električen izmetalni impulz, električen dušilka vklopni ventil, električen protipovratni ventil glušnik, odprt z električno povezavo
Največje število ventilskih mest	1
Način krmiljenja	predkrmiljenje
Dovajanje krmilnega zraka	interni
Ventilska funkcija	2 x 3/2, zaprt, monostabilen
Največje število ventilskih tuljav	2
Združljivo z	Ventilski otok VTUX-A-P
Način prikazovanja	LED
Prikaz stanja signala	Rumena LED-dioda, krmiljenje ventilov
Delovni tlak za največji sesalni volumski tok	0.4 MPa 4 bar 58 psi

Značilnost	Vrednost
Delovni tlak	0.2 MPa...0.7 MPa 2 bar...7 bar
Delovni tlak za največji vakuum	0.38 MPa 3.8 bar 55.1 psi
Največji vakuum	0.093 MPa
Nazivni delovni tlak	0.6 MPa 6 bar 87 psi
Krmilni tlak	0.2 MPa...0.7 MPa 2 bar...7 bar
Največji sesalni volumski tok proti atmosferi	24 l/min
Čas prezračevanja pri nazivnem delovnem tlaku	0.39 s
Dimenzije Š x D x V	12,55 mm x 150,8 mm x 68,8 mm
Lastni odjem toka pri nazivni delovni napetosti	Tip: Začetek in zaključek. 2 mA
Napotek glede delovne napetosti	Potrebni so napajalniki SELV/PELV Upoštevajte padec napetosti
Nazivna delovna napetost DC	24 V
Dovoljena nihanja napetosti	+/- 10 %
Odobritev	RCM Mark
Znak KC	KC-EMV
Oznaka CE (glej izjavo o skladnosti)	v skladu z direktivo EU EMV v skladu z direktivo EU RoHS
Oznaka UKCA (glejte izjavo o skladnosti)	v skladu s predpisi Združenega kraljestva za EMC
Delovni medij	Stisnjen zrak v skladu z ISO 8573-1:2010 [7:4:4]
Napotek glede delovnega/krmilnega medija	Estrsko olje < 0,1 mg/m ³ , po ISO 8573-1:2010 [:-:2] delovanje z oljenjem ni mogoče
Razred korozijske odpornosti KBK	2 – zmerna korozijska obremenitev
Skladnost z LABS	VDMA24364-B1/B2-L
Temperatura skladiščenja	-20 °C...70 °C
Relativna zračna vlažnost	5–95 %
Stopnja zaščite	IP65
Krmilni medij	Stisnjen zrak v skladu z ISO 8573-1:2010 [7:4:-]
Temperatura okolice	-5 °C...50 °C
Nazivna višina uporabe	<= 2000 m NHN
Največja višina postavitve	2000 m
Teža izdelka	65 g
Električno krmiljenje	Multipol
Način pritrditve	Vlečno sidro
Pnevmatični priključek 2	QS-4 QS-6 QS-8 QS-5/32 QS-1/4 QS-5/16 za zunanji Ø cevi 4 mm za zunanji Ø gibke cevi 6 mm za zunanji Ø cevi 8 mm za gibko cev z zunanjim Ø 5/32" za zunanji Ø gibke cevi 1/4" za zunanji Ø gibke cevi 5/16"
Napotek glede materialov	V skladu z RoHS
Material priključne plošče	ojačan PA
Material pokrova	Ojačan PA
Material tesnil	HNBR NBR
Material lovilne šobe	POM
Material ohišja	Ojačan PA
Material tulke	Gnetna aluminijeva zlitina

Značilnost	Vrednost
Material sponke	visoko legirano nerjavno jeklo
Material matice	visoko legirano nerjavno jeklo
Material O-obročja	HNBR NBR
Material vijaka za uravnavanje	ojačan PA
Material glušnika	PP PU-pena
Material vijakov	visoko legirano nerjavno jeklo
Material šobe	gnetna aluminijeva zlitina