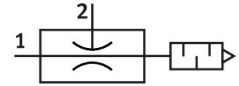
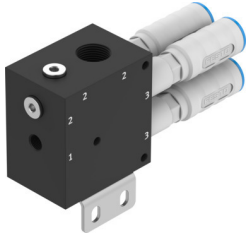


Vakuumska sesalna šoba OVPN-26-L2-PG14-G34-UA

Številka dela: 8199149

FESTO



Podatkovni list

Značilnost	Vrednost
Nazivni premer Lavalove šobe	2.6 mm
Dimenzija rasterja	60 mm
Zasnova glušnika	odprt
Položaj vgradnje	poljubno
Karakteristika ejektorja	visok sesalni volumnski tok
Integrirana funkcija	glušnik, odprt
Konstruktivna zgradba	Vakuumska sesalna šoba 2-stopenjska
Delovni tlak za največji sesalni volumnski tok	0.5 MPa 5 bar 72.5 psi
Delovni tlak	0.1 MPa...0.8 MPa 1 bar...8 bar 14.5 psi...116 psi
Delovni tlak za največji vakuum	0.79 MPa 7.9 bar 114.55 psi
Največji vakuum	81 %
Nazivni delovni tlak	0.6 MPa 6 bar 87 psi
Največji sesalni volumnski tok proti atmosferi	626 l/min
Čas prezračevanja pri nazivnem delovnem tlaku	0.1 s
Delovni medij	Stisnjen zrak v skladu z ISO 8573-1:2010 [7:4:4]
Napotek glede delovnega/krmilnega medija	delovanje z oljenjem ni mogoče
Razred korozijske odpornosti KBK	2 – zmerna korozijska obremenitev
Skladnost z LABS	VDMA24364-B1/B2-L
Primernost za proizvodnjo litij-ionskih baterij	Izdelek ustreza Festovi interni opredelitvi izdelka za uporabo v proizvodnji baterij: Kovine, ki vsebujejo več kot 1-% masni delež bakra, cinka ali niklja, so izključene iz uporabe. Izjeme so nikelj v jeklih, kemično nikljane površine, vezja, vodniki, električni konektorji in tuljave.
Temperatura medija	0 °C...60 °C
Priporočilo za čiščenje	Milnica (razen glušnikov)
Raven zvočnega tlaka pri nazivnem delovnem tlaku	65 dB(A)
Temperatura okolice	0 °C...60 °C

Značilnost	Vrednost
Teža izdelka	915 g
Način pritrditve	neposredna pritrditev pred prehodne izvrtine s kotnikom za pritrditev
Pnevmatični priključek 1	G1/4
Pnevmatični priključek 3	glušnik, odprt
Vakuumski priključek	G3/4
Material priključnega navoja	POM
Material tesnil	NBR
Material lovilne šobe	Ojačan PA
Material ohišja	POM
Material glušnika	Ojačan PA PU-pena
Material vijakov	visoko legirano nerjavno jeklo
Material šobe	Ojačan PA