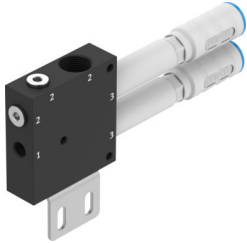


# Vakuumska sesalna šoba OVPN-20-L3-PG14-G34-UA

Številka dela: 8199145

FESTO



## Podatkovni list

Značilnost	Vrednost
Nazivni premer Lavalove šobe	2 mm
Dimenzija rasterja	29.4 mm
Zasnova glušnika	odprt
Položaj vgradnje	poljubno
Karakteristika ejektorja	visok sesalni volumski tok
Integrirana funkcija	glušnik, odprt
Konstruktivna zgradba	Vakuumska sesalna šoba 3-stopenjska
Delovni tlak za največji sesalni volumski tok	0.8 MPa 8 bar 116 psi
Delovni tlak	0.1 MPa...0.8 MPa 1 bar...8 bar 14.5 psi...116 psi
Delovni tlak za največji vakuum	0.79 MPa 7.9 bar 114.55 psi
Največji vakuum	81 %
Nazivni delovni tlak	0.6 MPa 6 bar 87 psi
Največji sesalni volumski tok proti atmosferi	530 l/min
Čas prezračevanja pri nazivnem delovnem tlaku	0.19 s
Delovni medij	Stisnjen zrak v skladu z ISO 8573-1:2010 [7:4:4]
Napotek glede delovnega/krmilnega medija	delovanje z oljenjem ni mogoče
Razred korozijske odpornosti KBK	2 – zmerna korozijska obremenitev
Skladnost z LABS	VDMA24364-B1/B2-L
Primernost za proizvodnjo litij-ionskih baterij	Izdelek ustreza Festovi interni opredelitvi izdelka za uporabo v proizvodnji baterij: Kovine, ki vsebujejo več kot 1-% masni delež bakra, cinka ali niklja, so izključene iz uporabe. Izjeme so nikelj v jeklih, kemično nikljane površine, vezja, vodniki, električni konektorji in tuljave.
Temperatura medija	0 °C...60 °C
Priporočilo za čiščenje	Milnica (razen glušnikov)
Raven zvočnega tlaka pri nazivnem delovnem tlaku	64 dB(A)
Temperatura okolice	0 °C...60 °C

Značilnost	Vrednost
Teža izdelka	510 g
Način pritrditve	neposredna pritrditev pred prehodne izvrtine s kotnikom za pritrditev
Pnevmatični priključek 1	G1/4
Pnevmatični priključek 3	glušnik, odprt
Vakuumski priključek	G3/4
Material priključnega navoja	POM
Material tesnil	NBR
Material lovilne šobe	Ojačan PA
Material ohišja	POM
Material glušnika	Ojačan PA PU-pena
Material vijakov	visoko legirano nerjavno jeklo
Material šobe	Ojačan PA