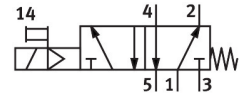


Solenoid valve VSVA-B-M52-MD-D1-F8

Številka dela: 8198527

FESTO



Podatkovni list

Značilnost	Vrednost
Ventilska funkcija	5/2, monostabilen
Način upravljanja	električno
Konstruktivna širina	42 mm
Nazivni pretok, normaliziran v skladu s standardom ISO 8778	1800 l/min
Pnevmatični delovni priključek	priključna plošča z velikostjo 1 v skladu z ISO 5599-1
Delovni tlak	0.3 MPa...1.6 MPa 3 bar...16 bar
Konstruktivna zgradba	batni drsnik
Način vračanja	mehanska vzmet
Stopnja zaščite	IP65 NEMA 4
Nazivni premer	8 mm
Dimenzija rasterja	43 mm
Funkcija iztekajočega zraka	prek posamezne priključne plošče
Načelo tesnjenja	mehko
Položaj vgradnje	poljubno
V skladu s standardom	ISO 5599-1
Pomožno ročno upravljanje	zaskočitev
Način krmiljenja	predkrmiljenje
Dovajanje krmilnega zraka	interni
Smer toka	ni reverzibilna
Prekritje	pozitivno prekrivanje
Krmilni tlak	0.3 MPa...1 MPa 3 bar...10 bar
Primernost za vakuum	ne
b-vrednost	1.7
Vrednost C	7.718 l/sbar
Pretok ventila	1700 l/min
Pretok ventila na posamezni priključni plošči	1400 l/min
Pretok ventila, pnevmatično povezano, optimizirano za pretok	1600 l/min
Pretok ventila, pnevmatično povezano	1400 l/min
Največja preklopna frekvenca	1 Hz

Značilnost	Vrednost
Čas izklopa	52 ms
Čas vklopa	21 ms
Trajanje vklopa	100%
Delovni medij	Stisnjen zrak v skladu z ISO 8573-1:2010 [7:4:4]
Napotek glede delovnega/krmilnega medija	možno delovanje z oljenjem (potrebno pri nadaljnjem delovanju)
Skladnost z LABS	VDMA24364-B1/B2-L
Temperatura medija	-10 °C...50 °C
Relativna zračna vlažnost	0–90 %
Raven zvočnega tlaka	85 dB(A)
Krmilni medij	stisnjen zrak v skladu z ISO 8573-1:2010 [7:4:4]
Temperatura okolice	-10 °C...50 °C
Največji pritezni moment za pritrditev ventila	1 Nm
Teža izdelka	350 g
Način pritrditve	na priključni ploščici
Priključek za krmilni zrak 12	priključna ploščica z velikostjo 1 v skladu z ISO 5599-1
Priključek za krmilni zrak 14	priključna ploščica z velikostjo 1 v skladu z ISO 5599-1
Pnevmatični priključek 1	Priključna ploščica z velikostjo 1 v skladu z ISO 5599-1
Pnevmatični priključek 2	priključna ploščica velikosti 1 v skladu s standardom ISO 5599-1
Pnevmatični priključek 3	priključna ploščica z velikostjo 1 v skladu z ISO 5599-1
Pnevmatični priključek 4	priključna ploščica z velikostjo 1 v skladu z ISO 5599-1
Pnevmatični priključek 5	priključna ploščica z velikostjo 1 v skladu z ISO 5599-1
Vmesnik za predkrmiljenje	v skladu z ISO 15218
Napotek glede materialov	V skladu z RoHS
Material tesnil	NBR
Material ohišja	aluminijeva tlačna litina
Material vijakov	jeklo