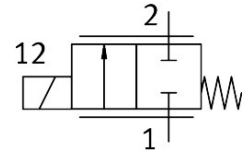


Proporcionalni potni ventil VPWS-0.3-B-6-PC8-10-V

Številka dela: 8186784

FESTO



Podatkovni list

Značilnost	Vrednost
Nazivni premer	0.3 mm
Način upravljanja	električno
Načelo tesnjenja	mehko
Položaj vgradnje	poljubno
Konstruktivna zgradba	neposredno krmiljeni sedežni ventil
Način vračanja	mehanska vzmet
Način krmiljenja	neposredno
Smer toka	ni reverzibilna
Ventilska funkcija	2/2-potni proporcionalni ventil, zaprt
Delovni tlak	0 MPa...1 MPa 0 bar...10 bar
Nazivni delovni tlak	1 MPa 10 bar 145 psi
Razpočni tlak	3 MPa 30 bar 435 psi
Normalni pretok (normaliziran v skladu z DIN 1343)	6.6 l/min...8 l/min
Histereza	14 mA
Največja preklopna frekvenca	25 Hz
Območje regulacije toka	0 mA...70 mA
Največja poraba električne energije	1.5 W
Upornost tuljave	308 Ohm
Trajanje vklopa	100 % (glej navodila za uporabo)
Odpornost proti vibracijam	preskus transportne uporabe s stopnjo resnosti 1 v skladu s FN 942017-4 in EN 60068-2-6
Napotek glede odpornosti proti vibracijam	Nihanje v smeri Z lahko povzroči spreminjanje pretoka
Odpornost proti udarcem	preskus z udarci s stopnjo resnosti 1 v skladu z FN 942017-5 in EN 60068-2-27
Napotek glede odpornosti proti udarcem	Sunek v smeri Z lahko povzroči spreminjanje pretoka
Razred korozijske odpornosti KBK	1 – nizka korozijska obremenitev
Skladnost z LABS	VDMA24364 – cona III
Medij	inertni plini zrak

Značilnost	Vrednost
Napotek glede medija	delovanje z oljenjem ni mogoče največja velikost delcev 10 µm
Temperatura medija	5 °C...50 °C
Stopnja zaščite	IP60
Napotek glede stopnje zaščite	IP65 z ustreznim vtičem v montiranem stanju
Temperatura okolice	5 °C...50 °C
Temperatura skladiščenja	-40 °C...80 °C
Teža izdelka	5 g
Električni priključek 1, vrsta priključka	kabel
Električni priključek 1, priključna tehnika	odprt konec
Električni priključek 1, število polov/žil	2
Dolžina kabla	70 mm...80 mm
Način pritrditve	na priključni ploščici vstavljivo z opremo
Pnevmatični priključek 1	Vložek, 8 mm
Pnevmatični priključek 2	Vložek, 5,8 mm
Napotek glede materialov	V skladu z RoHS
Material tesnil	FPM
Material ohišja	visoko legirano jeklo