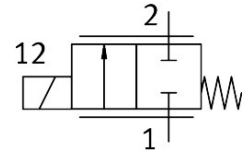
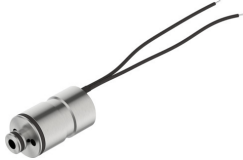


Proporcionalni potni ventil VPWS-1-B-6-PC15-10-V

Številka dela: 8186783

FESTO



Podatkovni list

Značilnost	Vrednost
Nazivni premer	1 mm
Način upravljanja	električno
Načelo tesnjenja	mehko
Položaj vgradnje	poljubno
Konstruktivna zgradba	neposredno krmiljeni sedežni ventil
Način vračanja	mehanska vzmet
Način krmiljenja	neposredno
Smer toka	ni reverzibilna
Ventilska funkcija	2/2-potni proporcionalni ventil, zaprt
Delovni tlak	0 MPa...1 MPa 0 bar...10 bar
Nazivni delovni tlak	1 MPa 10 bar 145 psi
Razpočni tlak	3 MPa 30 bar 435 psi
Normalni pretok (normaliziran v skladu z DIN 1343)	68 l/min...88 l/min
Histereza	16 mA
Največja preklopna frekvenca	18 Hz
Območje regulacije toka	0 mA...200 mA
Največja poraba električne energije	2.5 W
Upornost tuljave	60.5 Ohm
Trajanje vklopa	100 % (glej navodila za uporabo)
Poročilo, čistost površin v skladu s standardom	ISO 15001
Biozdružljivost v skladu s standardom	ISO 18562
Raven onesnaženosti, največja vsebnost ogljikovodikov	550 MGM
Odpornost proti vibracijam	preskus transportne uporabe s stopnjo resnosti 1 v skladu s FN 942017-4 in EN 60068-2-6
Napotek glede odpornosti proti vibracijam	Nihanje v smeri Z lahko povzroči spreminjanje pretoka
Odpornost proti udarcem	preskus z udarci s stopnjo resnosti 1 v skladu z FN 942017-5 in EN 60068-2-27
Napotek glede odpornosti proti udarcem	Sunek v smeri Z lahko povzroči spreminjanje pretoka

Značilnost	Vrednost
Razred korozijske odpornosti KBK	1 – nizka korozijska obremenitev
Skladnost z LABS	VDMA24364 – cona III
Medij	inertni plini zrak Kisik
Napitek glede medija	delovanje z oljenjem ni mogoče največja velikost delcev 10 µm
Temperatura medija	5 °C...50 °C
Stopnja zaščite	IP60
Napitek glede stopnje zaščite	IP65 z ustreznim vtičem v montiranem stanju
Temperatura okolice	5 °C...50 °C
Temperatura skladiščenja	-40 °C...80 °C
Teža izdelka	23 g
Električni priključek 1, vrsta priključka	kabel
Električni priključek 1, priključna tehnika	odprt konec
Električni priključek 1, število polov/žil	2
Dolžina kabla	70 mm...80 mm
Način pritrditve	na priključni ploščici vstavljivo z opremo
Pnevmatični priključek 1	vložek 15 mm
Pnevmatični priključek 2	vložek 7,2 mm
Napitek glede materialov	V skladu z RoHS
Material tesnil	FPM
Material ohišja	visoko legirano jeklo