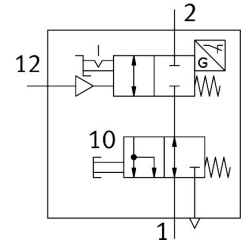


# Zapirni ventil VBOC-L2-S7-P-M12-G12-E

Številka dela: 8181284

FESTO



## Podatkovni list

Značilnost	Vrednost
Ventilska funkcija	2/2, zaprt, monostabilen
Pnevmatični priključek 1	G1/2
Pnevmatični priključek 2	G1/2
Način upravljanja	pnevmatično
Način pritrditve	privijačenje z zunanjim navojem
Nazivni pretok, normaliziran v skladu s standardom ISO 8778	1470 l/min
	2560 l/min 1560 l/min 2580 l/min
Delovni tlak	0.05 MPa...1 MPa 0.5 bar...10 bar
Temperatura okolice	-5 °C...60 °C
Delovni medij	Stisnjen zrak v skladu z ISO 8573-1:2010 [7:4:4]
Oznaka CE (glej izjavo o skladnosti)	v skladu z direktivo EU EMV v skladu z direktivo EU RoHS
Oznaka UKCA (glejte izjavo o skladnosti)	v skladu s predpisi Združenega kraljestva za EMC v skladu s predpisi ZK RoHS
Položaj vgradnje	poljubno
Izbira dodatne funkcije 2	ročno odzračevanje
Posebne lastnosti	odpornost proti brizganju pri varjenju
Vrsta tesnila na čepu za privitje	tesnilni obroč
Pomožno ročno upravljanje	zaskočitev
Način vračanja	mehanska vzmet
Dovajanje krmilnega zraka	zunaj
Funkcija ročnega odzračevanja	tipkalna
Merilno načelo	induktivno
Funkcija preklopnega elementa	vklopni kontakt
Možnost obračanja	360 stopinj/trajna možnost obračanja ni dovoljena
Zaščito pred obrnjeno polariteto, senzor	za vse električne priključke
Napotek glede prisilne dinamizacije	Aktualne informacije o tej temi so na voljo v tehničnem poročilu V

Značilnost	Vrednost
Poizvedba glede preklopnega položaja	Mirovni položaj s senzorjem
Izklopni tlak	0.05 MPa...0.2 MPa
Vklopni tlak	0.15 MPa...0.4 MPa
Pnevmatsko območje izklopa	0.04 MPa
Krmilni tlak	0.1 MPa...1 MPa 1 bar...10 bar 14.5 psi...145 psi
Čas izklopa	34 ms
Čas vklopa	11 ms
Nazivna delovna napetost DC	24 V
Preklopni izhod	PNP
Napotek glede delovnega/krmilnega medija	možno delovanje z oljenjem (potrebno pri nadaljnjem delovanju)
Razred korozijske odpornosti KBK	2 – zmerna korozijska obremenitev
Skladnost z LABS	VDMA24364 – cona III
Primernost za proizvodnjo litij-ionskih baterij	Izdelek ustreza Festovi interni opredelitvi izdelka za uporabo v proizvodnji baterij: Kovine, ki vsebujejo več kot 1-% masni delež bakra, cinka ali niklja, so izključene iz uporabe. Izjeme so nikelj v jeklih, kemično nikljane površine, vezja, vodniki, električni konektorji in tuljave.
Temperatura medija	-5 °C...60 °C
Krmilni medij	stisnjen zrak v skladu z ISO 8573-1:2010 [7:4:4]
Nazivni pritezni moment	23 Nm
Toleranca za nazivni pritezni moment	± 20 %
Dovoljeni sprožilni navor vijaka za uravnavanje	2 Nm
Teža izdelka	264.6 g
Območje delovne napetosti DC, senzor	10 V...30 V
Kratkostična odpornost senzorja	da
Senzor toka pri prostem teku	10 mA
Največji izhodni tok senzorja	200 mA
Padec napetosti senzorja	3 V
Električni priključek 1, funkcija	preklopni izhod
Električni priključek 1, vrsta priključka	Kabel z vtičem
Električni priključek 1, priključna tehnika	M12x1, A-kodiran v skladu z EN 61076-2-101
Električni priključek 1, število polov/žil	4
Električni priključek 1, zasedeni poli/žile	3
Dolžina kabla	0.3 m
Priključek za krmilni zrak 12	G1/8
Napotek glede materialov	V skladu z RoHS
Material tesnil	HNBR NBR TPE-U (PU)
Material votlega vijaka	Gnetna aluminijeva zlitina
Material kabelskega plašča	PVC
Material narebrene matice	Gnetna aluminijeva zlitina
Material vrtljivega priključka	Gnetna aluminijeva zlitina
Material držala senzorja	visoko legirano nerjavno jeklo
Material varovalne matice	visoko legirano nerjavno jeklo