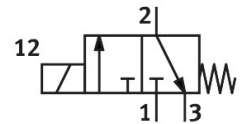


Predkrmiljen ventil VOFX-LT-M32C-MY-G18-SG18-3AA1

Številka dela: 8178210

FESTO



Podatkovni list

Značilnost	Vrednost
Ventilska funkcija	3/2, zaprt, monostabilen
Način upravljanja	električno
Konstruktivna širina	22 mm
Standardni nazivni pretok (normaliziran v skladu z DIN 1343)	50 l/min
Pnevmatični delovni priključek	G1/8
Delovna napetost	230 V AC
Delovni tlak	-0.09 MPa...0.8 MPa -0.9 bar...8 bar -13.05 psi...116 psi
Konstruktivna zgradba	neposredno krmiljeni sedežni ventil
Način vračanja	mehanska vzmet
Stopnja zaščite	IP65
Oznaka CE (glej izjavo o skladnosti)	v skladu z direktivo EU o nizki napetosti
Oznaka UKCA (glejte izjavo o skladnosti)	v skladu s predpisi Združenega kraljestva za električno opremo
Pristojni organ za izdajo certifikata	DNVGL-TAA000011J
Nazivni premer	1.3 mm
Funkcija iztekajočega zraka	z možnostjo dušenja
Načelo tesnjenja	mehko
Položaj vgradnje	poljubno
Pomožno ročno upravljanje	zaskočitev
Način krmiljenja	neposredno
Dovajanje krmilnega zraka	interni
Smer toka	ni reverzibilna
Trajanje vklopa	100%
Razred izolacijskega materiala	F
Karakteristike tuljave	230 V AC: 50 Hz, pritezna moč 6,2 VA, držalna moč 3,7 VA 230 V AC: 60 Hz, pritezna moč 4,9 VA, držalna moč 2,9 VA
Dovoljena nihanja napetosti	+/- 10 %
Delovni medij	Stisnjen zrak v skladu z ISO 8573-1:2010 [7:4:4]
Razred korozijske odpornosti KBK	2 – zmerna korozijska obremenitev
Skladnost z LABS	VDMA24364 – cona III
Temperatura okolice	-10 °C...50 °C

Značilnost	Vrednost
Teža izdelka	160 g
Električni priključek	3-polni oblika B Vtič v skladu z EN 175301-803
Pnevmatični priključek 1	G1/8
Pnevmatični priključek 2	G1/8
Pnevmatični priključek 3	M5
Napotek glede materialov	V skladu z RoHS
Material tesnil	NBR
Material ohišja	PA
Material magnetne tuljave	baker