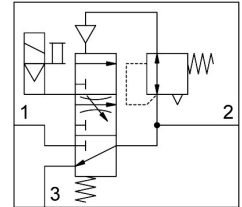


# Ventil za počasen dvig tlaka MS4-EDE-1/4-V24-F1A-B

Številka dela: 8176511

FESTO



## Podatkovni list

Značilnost	Vrednost
Velikost	4
Dimenzija rasterja	40 mm
Funkcija iztekajočega zraka	brez možnosti dušenja
Način upravljanja	električno
Položaj vgradnje	poljubno
Izbira dodatne funkcije	z glušnikom
Serija	MS
Pomožno ročno upravljanje	zaskočitev tipkalna
Konstruktivna zgradba	Sedežni ventil, električno upravljan
Način vračanja	mehanska vzmet
Način krmiljenja	predkrmiljenje
Dovajanje krmilnega zraka	interni
Ventilska funkcija	3/2, zaprt, monostabilen
Prekritje	negativno prekrivanje
Prikazovalnik preklonnega položaja	z opremo
Delovni tlak	0.3 MPa...0.7 MPa 3 bar...7 bar
b-vrednost	0.45
Vrednost C	8.52 l/sbar
Normalni pretok, odzračevanje, 0,6->0 MPa (6->0 bar, 87->0 psi)	1600 l/min
Standardni nazivni pretok (normaliziran v skladu z DIN 1343)	2000 l/min
Čas vklopa	31 ms
Karakteristike tuljave	24 V DC: 2,3 W
Dovoljena nihanja napetosti	+/- 10 %
Delovni medij	Stisnjen zrak v skladu z ISO 8573-1:2010 [7:4:4]
Napotek glede delovnega/krmilnega medija	možno delovanje z oljenjem (potrebno pri nadaljnjem delovanju)
Razred korozijske odpornosti KBK	1 – nizka korozijska obremenitev
Skladnost z LABS	VDMA24364-B1/B2-L

Značilnost	Vrednost
Primernost za proizvodnjo litij-ionskih baterij	Izdelek ustreza Festovi interni opredelitvi izdelka za uporabo v proizvodnji baterij: Kovine, ki vsebujejo več kot 1-% masni delež bakra, cinka ali niklja, so izključene iz uporabe. Izjeme so nikelj v jeklih, kemično nikljane površine, vezja, vodniki, električni konektorji in tuljave.
Razred čistih prostorov	Razred 7 v skladu z ISO 14644-1
Temperatura skladiščenja	-10 °C...60 °C
Temperatura medija	-5 °C...50 °C
Stopnja zaščite	IP65
Temperatura okolice	-5 °C...50 °C
Teža izdelka	196 g
Električni priključek	Oblika C v skladu z EN 175301-803
Prikaz stanja signala	z opremo
Način pritrditve	s stenskim/površinskim nosilcem
Pnevmatični priključek 1	G1/4
Pnevmatični priključek 2	G1/4
Pnevmatični priključek 3	G1/4
Napotek glede materialov	V skladu z RoHS
Material tesnil	HNBR NBR
Material ohišja	Ojačan PA