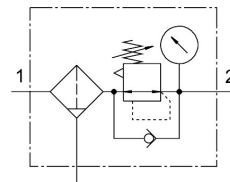


# Filter regulator MS6-LFR-1/2-D6-C-P-M-AG-BAR-F1A-B

Številka dela: 8175823

FESTO



## Podatkovni list

Značilnost	Vrednost
Velikost	6
Serija	MS
Zaščita pred aktiviranjem	Vrtljivi gumb z aretnim mehanizmom
Položaj vgradnje	navpično +/- 5°
Finost filtra	5 µm
Izpust kondenzata	ročno obračanje
Konstruktivna zgradba	filter regulator z manometrom neposredno krmiljeni batni regulacijski ventil
Največja količina kondenzata	27.3 ml
Funkcija regulatorja	konstanten izhodni tlak s sekundarnim odzračevanjem s funkcijo povratnega toka
Stopnja izločanja kondenzata	75 %
Prikazljiva(-i/-e) enota(-i/-e)	bar psi
Prikaz tlaka	z manometrom
Delovni tlak	0.1 MPa...1 MPa 1 bar...10 bar
Območje regulacije tlaka	0.3 bar...7 bar
Največja histereza tlaka	0.035 MPa 0.35 bar 5.075 psi
Standardni nazivni pretok (normaliziran v skladu z DIN 1343)	4750 l/min
Delovni medij	Stisnjen zrak v skladu z ISO 8573-1:2010 [7:4:4] Inertni plini
Napitek glede delovnega/krmilnega medija	Združljivost z estrskim oljem ni izpolnjena
Razred korozijske odpornosti KBK	1 – nizka korozijska obremenitev
Skladnost z LABS	VDMA24364-B1/B2-L
Primernost za proizvodnjo litij-ionskih baterij	Izdelek ustreza Festovi interni opredelitvi izdelka za uporabo v proizvodnji baterij: Kovine, ki vsebujejo več kot 1-% masni delež bakra, cinka ali niklja, so izključene iz uporabe. Izjeme so nikelj v jeklih, kemično nikljane površine, vezja, vodniki, električni konektorji in tuljave.
Razred čistih prostorov	Razred 7 v skladu z ISO 14644-1
Temperatura skladiščenja	-5 °C...50 °C

Značilnost	Vrednost
Razred čistosti zraka na izhodu	stisnjen zrak v skladu s standardom ISO 8573-1:2010 [6:4:4]
Temperatura medija	-5 °C...50 °C
Temperatura okolice	-5 °C...50 °C
Velikost por	5 µm
Teža izdelka	581 g
Način pritrditve	pritrditev na sprednjo ploščo vgradnja v napeljavo z opremo izbirno:
Pnevmatični priključek 1	G1/2
Pnevmatični priključek 2	G1/2
Napotek glede materialov	V skladu z RoHS
Material tesnil	NBR
Material vrtljivega gumba	POM
Material vzmeti	visoko legirano nerjavno jeklo
Material filtra	PE
Material ohišja	Ojačan PA
Material posode	PC
Material dročnika ventila	POM