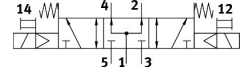
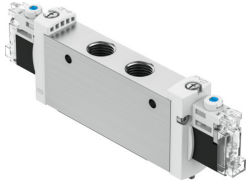


# Magnetni ventil

## VUVG-L18-P53U-T-G14-1H2L-F1A

Številka dela: 8172840

FESTO



## Podatkovni list

| Značilnost   | Vrednost                              |
|--|---------------------------------------|
| Ventilska funkcija   | 5/3, prezračevan                      |
| Način upravljanja  | električno                            |
| Velikost ventila   | 18 mm                                 |
| Standardni nazivni pretok (normaliziran v skladu z DIN 1343) | 1000 l/min                            |
| Pnevmatični delovni priključek                               | G1/4                                  |
| Delovna napetost   | 24 V DC                               |
| Delovni tlak   | 0.3 MPa...0.8 MPa<br>3 bar...8 bar    |
| Konstruktivna zgradba  | batni drsnik                          |
| Način vračanja   | mehanska vzmet                        |
| Odobritev  | RCM Mark<br>c UL us – Recognized (OL) |
| Pristojni organ za izdajo certifikata                        | UL MH19482                            |
| Stopnja zaščite  | IP40                                  |
| Nazivni premer   | 6.5 mm                                |
| Funkcija iztekajočega zraka                                  | z možnostjo dušenja                   |
| Načelo tesnjenja   | mehko                                 |
| Položaj vgradnje   | poljubno                              |
| Pomožno ročno upravljanje                                    | zaskočitev<br>tipkalna<br>skrito      |
| Način krmiljenja   | predkrmiljenje                        |
| Dovajanje krmilnega zraka                                    | interni                               |
| Prekritje  | nedoločeno prekrivanje                |
| Krmilni tlak   | 0.3 MPa...0.8 MPa<br>3 bar...8 bar    |
| Primernost za vakuum   | ne                                    |
| Čas izklopa  | 68 ms                                 |
| Čas vklopa   | 20 ms                                 |
| Preklopni čas ob   | 39 ms                                 |
| Trajanje vklopa  | 100%                                  |
| Največji pozitivni preskusni impulz pri signalu 0            | 700 µA                                |
| Največji negativni preskusni impulz pri 1 signalu            | 900 µA                                |

| Značilnost                                      | Vrednost  |
|---|---|
| Karakteristike tuljave                          | 24 V DC: 0,8 W  |
| Dovoljena nihanja napetosti                     | +/- 10 %  |
| Delovni medij                                   | Stisnjen zrak v skladu z ISO 8573-1:2010 [7:4:4]  |
| Napotek glede delovnega/krmilnega medija        | možno delovanje z oljenjem (potrebno pri nadaljnjem delovanju)  |
| Odpornost proti vibracijam                      | Preskus transportne uporabe s stopnjo resnosti 2 v skladu s FN 942017-4 in EN 60068-2-6   |
| Omejitev temperature okolja in medija           | -5-50 °C<br>brez zmanjšanja držalnega toka  |
| Odpornost proti udarcem                         | preskus z udarci s stopnjo resnosti 2 v skladu z FN 942017-5 in EN 60068-2-27   |
| Razred korozijske odpornosti KBK                | 0 – brez korozijske obremenitve   |
| Skladnost z LABS                                | VDMA24364 – cona III  |
| Primernost za proizvodnjo litij-ionskih baterij | Izdelek ustreza Festovi interni opredelitvi izdelka za uporabo v proizvodnji baterij: Kovine, ki vsebujejo več kot 1-% masni delež bakra, cinka ali niklja, so izključene iz uporabe. Izjeme so nikelj v jeklih, kemično nikljane površine, vezja, vodniki, električni konektorji in tuljave. |
| Razred čistih prostorov                         | Razred 5 v skladu z ISO 14644-1   |
| Temperatura skladiščenja                        | -20 °C...60 °C  |
| Temperatura medija                              | -5 °C...50 °C   |
| Temperatura okolice                             | -5 °C...50 °C   |
| Teža izdelka                                    | 160 g   |
| Električni priključek                           | 2-polni<br>priključna shema H, vodoravni priključek<br>Vtič   |
| Način pritrditve                                | na priključno letev<br>s prehodno izvrtino<br>izbirno:  |
| Pnevmatični priključek 1                        | G1/4  |
| Pnevmatični priključek 2                        | G1/4  |
| Pnevmatični priključek 3                        | G1/4  |
| Pnevmatični priključek 4                        | G1/4  |
| Pnevmatični priključek 5                        | G1/4  |
| Napotek glede materialov                        | V skladu z RoHS   |
| Material tesnil                                 | HNBR<br>NBR   |
| Material ohišja                                 | gnetna aluminijeva zlitina  |
| Material vijakov                                | jeklo, prevlečeno   |