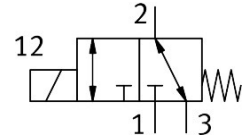


# Magnetni ventil, ločen z medijem VYKC-F16-M32-20-PE-H2

Številka dela: 8172707

FESTO



## Podatkovni list

Značilnost	Vrednost
Konstruktivna zgradba	stranski električni priključek Ventil s prestavnim stikalom z membranskim tesnilom
Načelo tesnjenja	mehko
Materiali v stiku z medijem	EPDM PEEK
Primerno za živila	Glej razširjene informacije o materialu.
Ventilska funkcija	3/2, odprt/zaprt, monostabilen
Nazivni premer	2 mm
Smer toka	obojestranski
Način upravljanja	električno
Način krmiljenja	neposredno
Način vračanja	mehanska vzmet
Pomožno ročno upravljanje	brez
Položaj vgradnje	poljubno
Način pritrditve	s prehodno izvrtino za vijak M2,5
Električni priključek 1, vrsta priključka	Kabel z vtičem
Električni priključek 1, priključna tehnika	priključna shema H
Velikost	16
Dimenzija rasterja	17 mm
Priključek za tekočino	Prirobnica
Medij	Tekoči mediji Plinasti mediji
Napotek glede medija	Upoštevajte obstojnost materialov, ki so v stiku z medijem. največja velikost delcev 5 µm
Notranja prostornina	59 µl, tekočinski prostor ventila 94 µl ventil s fl. Priključkom
Temperatura medija	0 °C...50 °C
Temperatura medija, tekoči mediji	0 °C...50 °C
Temperatura okolice	0 °C...50 °C
Temperatura skladiščenja	-20 °C...70 °C
Tlak medija	-0.075 MPa...0.2 MPa -0.75 bar...2 bar -10.875 psi...29 psi

Značilnost	Vrednost
Razpočni tlak	2 MPa 20 bar 290 psi
Skupno uhajanje	4 ml/h
Območje delovne napetosti DC	12 V...24 V
Napotek glede območja delovne napetosti DC	Potrebno je zmanjšanje držalnega toka
Karakteristike tuljave	12–24 V DC: faza nizkega toka 1,4 W, faza visokega toka 5,5 W
Razred izolacijskega materiala	B
Trajanje vklopa	100 % v povezavi z zmanjšanjem držalnega toka Upoštevajte navodila za uporabo magnetnih ventilov.
Največja preklonpa frekvenca	4 Hz
Napotek glede preklonpe frekvence	odvisno od temperature okolice in vgradnega stanja
Čas vklopa, tekoči mediji	17 ms
Čas vklopa, plinasti mediji	13 ms
Čas izklopa, tekoči mediji	12 ms
Čas izklopa, plinasti mediji	3 ms
Standardni nazivni pretok (normaliziran v skladu z DIN 1343)	62 l/min
Napotek glede normalnega nazivnega pretoka	Pri padcu tlaka 1 -> 0 bar (plinasti mediji)
Pretok Kv	0.046 m <sup>3</sup> /h 0.77 l/min
Napotek glede pretoka Kv	za medij voda Tlačna razlika 1 bar
Pretok vode pri največjem delovnem tlaku	0,07 m <sup>3</sup> /h 1,2 l/min
Material ohišja	PEEK
Material membrane	EPDM
Material tesnil	EPDM
Napotek glede materialov	V skladu z RoHS
Skladnost z LABS	VDMA24364 – cona III
Teža izdelka	50 g
Stopnja zaščite	IP40
Napotek glede stopnje zaščite	v montiranem stanju
Napotek za uporabo	samo za uporabo v zaprtih prostorih
Razred korozijske odpornosti KBK	0 – brez korozijske obremenitve
Oznaka CE (glej izjavo o skladnosti)	v skladu z direktivo EU RoHS
Oznaka UKCA (glejte izjavo o skladnosti)	v skladu s predpisi ZK RoHS