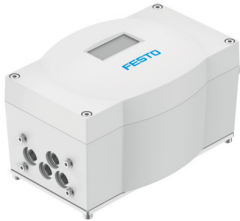


# Pozicionirni regulator CMSX-P-SE-C-U-F1-D-50-C

Številka dela: 8171508

FESTO



## Podatkovni list

Značilnost	Vrednost
Konstruktivna zgradba	digitalni elektropnevmatični pozicionirni regulator
Način delovanja	dvosmerno delovanje
Konstruktivske značilnosti	Varnostni položaj – pnevmatični izhodi zaprti
Položaj vgradnje	poljubno
Način pritrditve	z opremo
Merilno načelo merilnika poti	Potenciometer
Prikaz	7-segmentni Zaslon LCD z osvetlitvijo ozadja
Velikost mrtvega območja	0.5 %...10 %
Delovni tlak	0.3 MPa...0.8 MPa 3 bar...8 bar 43.5 psi...116 psi
Delovni medij	Stisnjen zrak v skladu z ISO 8573-1:2010 [7:4:4]
Napotek glede delovnega/krmilnega medija	delovanje z oljenjem ni mogoče
Standardni nazivni pretok (normaliziran v skladu z DIN 1343)	50 l/min
Pnevmatični priključek	G1/8
Nazivna delovna napetost DC	24 V
Območje delovne napetosti DC	21.6 V...26.4 V
Največji odjem toka	600 mA
Zaščito pred obrnjeno polariteto	za priključke delovne napetosti
Upor priključka	80 kOhm
Analogni vhodi, območje signala	0–10 V 0–20 mA 4–20 mA
Analogni vhodi, največje dinamični razpon	0–24 mA 0–11 V
Analogni vhodi, napaka linearnosti pri 25 °C	0,5 %
Analogni vhodi, temperaturni koeficient	0.02 %FS/K
Analogni vhodi, ločljivost	16 bit
Analogni vhodi, odpornost proti preobremenitvi	da
Analogni vhodi, galvanska ločitev	ne
Analogni izhodi, območje signala	4–20 mA

Značilnost	Vrednost
Analogni izhodi, največja odpornost na obremenitev	600 Ohm
Analogni izhodi, napaka linearnosti pri 25 °C	0,5 %
Analogni izhodi, temperaturni koeficient	0.02 %FS/K
Analogni izhodi, ločljivost	12 bit
Analogni izhodi, zaščita pred obrnjeno polariteto	da
Analogni izhodi, kratkostična odpornost	da
Analogni izhodi, odpornost proti preobremenitvi	da
Analogni izhodi, galvanska ločitev	ne
Karakteristika, vhodi	v skladu z IEC 61131-2, tip 3
Digitalni vhodi, zaščita pred obrnjeno polariteto	da
Digitalni vhodi, ločitev potencialov	da, optoizolator
Digitalni izhodi, zaščita pred obrnjeno polariteto	da
Preklopni izhod	3 x PNP ali 3 x NPN, možnost preklopa
Digitalni izhodi, izhodni tok	100 mA
Digitalni izhodi, kratkostična odpornost	da
Digitalni izhodi, odpornost proti preobremenitvi	da
Digitalni izhodi, ločitev potencialov	da, optoizolator
Električni priključek 1, funkcija	3 x digitalni izhod analogni izhod Analogni vhod digitalni vhod Napajanje bremensko napetostno napajanje
Električni priključek 1, vrsta priključka	sponska letev
Električni priključek 1, priključna tehnika	Vijačna sponka
Električni priključek 1, število polov/žil	13
Električni priključek 1, pritezni moment	0.6 Nm
Električni priključek 1, prečni prerez vodnika	1.5 mm <sup>2</sup>
Električni priključek 2, funkcija	zunanji senzor poti/kota
Električni priključek 2, vrsta priključka	Sponska letev
Električni priključek 2, priključna tehnika	vijačna sponka
Električni priključek 2, število polov/žil	3
Električni priključek 2, pritezni moment	0.6 Nm
Električni priključek 2, prečni prerez vodnika	1.5 mm <sup>2</sup>
Kabelski navojni priključek	M12x1,5 za električni priključek 2 M20x1,5 za električni priključek 1
Dovoljen premer kabla	3–6,5 mm za električni priključek 2 7–13 mm za električni priključek 1
Najdaljša dolžina kabla	3 m za električni priključek 2 30 m za električni priključek 1
Temperatura okolice	-5 °C...60 °C
Temperatura skladiščenja	-20 °C...60 °C
Relativna zračna vlažnost	5–95 % brez kondenzacije
Stopnja zaščite	IP65
Razred korozijske odpornosti KBK	2 – zmerna korozijska obremenitev
Odpornost proti udarcem	preskus z udarci s stopnjo resnosti 1 v skladu z FN 942017-5 in EN 60068-2-27 v skladu z EN 60068-2-29
Odpornost proti vibracijam	Preskus transportne uporabe s stopnjo resnosti 2 v skladu s FN 942017-4 in EN 60068-2-6 v skladu z EN 60068-2-6
Odobritev	RCM Mark
Oznaka CE (glej izjavo o skladnosti)	v skladu z direktivo EU EMV v skladu z direktivo EU RoHS
Oznaka UKCA (glejte izjavo o skladnosti)	v skladu s predpisi Združenega kraljestva za EMC v skladu s predpisi ZK RoHS

Značilnost	Vrednost
Material ohišja	ojačan PC
Material osnovne plošče	Gnetna aluminijeva zlitina, eloksirana
Material gredi	visoko legirano nerjavno jeklo
Material sklopke	visoko legirano nerjavno jeklo
Material vijakov	visoko legirano nerjavno jeklo
Material tesnil	NBR
Material kableskega navojnega priključka	PA
Material slepega čepa	PA
Skladnost z LABS	VDMA24364-B2-L
Napotek glede materialov	V skladu z RoHS
Teža izdelka	970 g
Dimenzije Š x D x V	190 mm x 105 mm x 130 mm