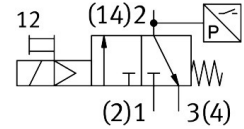
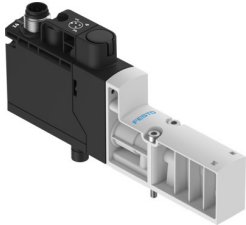


Magnetni ventil

VSVA-BT-M32CS2-MH-A2-1T1L-PZ

FESTO

Številka dela: 8171469



Podatkovni list

Značilnost	Vrednost
Ventilska funkcija	3/2, zaprt, monostabilen
Način upravljanja	električno
Konstruktivna širina	18 mm
Standardni nazivni pretok (normaliziran v skladu z DIN 1343)	125 l/min
Normalni nazivni pretok odzračevanja	125 l/min
Delovni tlak	0.3 MPa...1 MPa 3 bar...10 bar
Konstruktivna zgradba	Krožnikast sedež
Način vračanja	mehanska vzmet pnevmatična vzmet
Stopnja zaščite	IP65
Načelo tesnjenja	mehko
Položaj vgradnje	poljubno
Pomožno ročno upravljanje	tipkalna
Način krmiljenja	predkrmiljenje
Dovajanje krmilnega zraka	interni
Smer toka	ni reverzibilna
Prekritje	negativno prekrivanje
Prikaz stanja signala	Rumena LED-dioda, krmiljenje ventilov Zelena LED-dioda, tlačno stikalo, odzračeno stanje
Poizvedba glede preklonnega položaja	prek tlačnega stikala, odzračeno stanje
Trajanje vklopa	100%
Največji pozitivni preskusni impulz pri signalu 0	2000 µA
Največji negativni preskusni impulz pri 1 signalu	1200 µA
Nazivna delovna napetost DC	24 V
Karakteristike tuljave	24 V DC: 1,6 W
Dovoljena nihanja napetosti	+/- 10 %
Delovni medij	Stisnjen zrak v skladu z ISO 8573-1:2010 [7:4:4]
Napotek glede delovnega/krmilnega medija	delovanje z oljenjem ni mogoče
Odpornost proti vibracijam	Preskus transportne uporabe s stopnjo resnosti 2 v skladu s FN 942017-4 in EN 60068-2-6
Odpornost proti udarcem	preskus z udarci s stopnjo resnosti 2 v skladu s FN 942017-5 in EN 60068-2-27

Značilnost	Vrednost
Razred korozijske odpornosti KBK	0 – brez korozijske obremenitve
Skladnost z LABS	VDMA24364-B1/B2-L
Temperatura medija	-5 °C...50 °C
Krmilni medij	stisnjen zrak v skladu z ISO 8573-1:2010 [7:4:4]
Temperatura okolice	-5 °C...50 °C
MTTF, podkomponenta	443 let, tlačno stikalo
Teža izdelka	110 g
Električni priključek	vtični priključek
Način pritrditve	na priključni ploščici
Pnevmatični priključek 2	G1/8
Pnevmatični priključek 4	G1/8
Napotek glede materialov	V skladu z RoHS
Material tesnil	HNBR NBR
Material ohišja	Ojačan PA
Material vijakov	jeklo, pocinkano
Funkcija preklopnega elementa	Izklopni kontakt