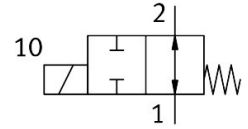
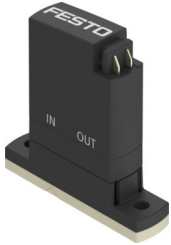


Magnetni ventil, ločen z medijem VYKA-F7-M22U-12-PV-5YQ7

Številka dela: 8170090

FESTO



Podatkovni list

Značilnost	Vrednost
Konstruktivna zgradba	Ventil s prestavnim stikalom z membranskim tesnilom
Načelo tesnjenja	mehko
Materiali v stiku z medijem	FPM PEEK
Primerno za živila	Glej razširjene informacije o materialu.
Ventilska funkcija	2/2, odprt, monostabilen
Nazivni premer	1.2 mm
Smer toka	reverzibilna z omejitvami
Način upravljanja	električno
Način krmiljenja	neposredno
Način vračanja	mehanska vzmet
Pomožno ročno upravljanje	brez
Položaj vgradnje	poljubno
Način pritrditve	s prehodno izvrtino za vijak M2
Električni priključek 1, vrsta priključka	doza
Električni priključek 1, priključna tehnika	Priključna shema Q7
Električni priključek 1, število polov/žil	2
Velikost	7
Dimenzija rasterja	7.5 mm
Priključek za tekočino	Prirobnica
Medij	Tekoči mediji Plinasti mediji
Napotek glede medija	Upoštevajte obstojnost materialov, ki so v stiku z medijem. največja velikost delcev 5 µm
Notranja prostornina	18 µl, ventil tekočinskega prostora 24 µl, ventil s tekočinskimi priključki
Temperatura medija, tekoči mediji	0 °C...50 °C
Temperatura plinastih medijev	0 °C...50 °C
Temperatura okolice	0 °C...50 °C
Temperatura skladiščenja	-20 °C...70 °C
Tlak medija	-0.05 MPa...0.2 MPa -0.5 bar...2 bar -7.25 psi...29 psi

Značilnost	Vrednost
Opomba glede tlaka medija	IN: -0,25–2 bar/-0,025–0,2 MPa/-3,625–29 psi OUT: -0,5–1 bar/-0,05–0,1 MPa/-7,25–14,5 psi
Tlačna razlika	0.2 MPa 2 bar 29 psi
Razpočni tlak	2.3 MPa 23 bar 333.5 psi
Območje delovne napetosti DC	12 V...26 V
Napotek glede območja delovne napetosti DC	z električno priključno ploščo VAVE-K1-...
Dovoljena nihanja napetosti	+/- 10 %
Poraba električne energije	3.5 W
Napotek glede porabe energije	Faza nizkega toka 0,3 W, faza visokega toka 3,5 W za 60 ms, v povezavi z VAVE-K1-...
Karakteristike tuljave	12–26 V DC: faza nizkega toka 0,06 W, faza visokega toka 2,2 W
Razred izolacijskega materiala	B
Trajanje vklopa	100 % v povezavi z zmanjšanjem držalnega toka Upoštevajte navodila za uporabo magnetnih ventilov.
Največja preklopna frekvenca	6 Hz
Napotek glede preklopne frekvence	odvisno od temperature okolice in vgradnega stanja Pri 100-odstotnem trajanju vklopa glede na temperaturo okolice in vgradno stanje. Pri trajanju vklopa < 100 % so možne višje preklopne frekvence.
Čas izklopa, tekoči mediji	5 ms
Čas izklopa, plinasti mediji	5 ms
Standardni nazivni pretok (normaliziran v skladu z DIN 1343)	10 l/min
Napotek glede normalnega nazivnega pretoka	Pri padcu tlaka 1 -> 0 bar (plinasti mediji)
Pretok Kv	0.018 m ³ /h 0.3 l/min
Napotek glede pretoka Kv	za medij voda Tlačna razlika 1 bar
Pretok vode pri največjem delovnem tlaku	0,024 m ³ /h 0,40 l/min
Material ohišja	Ojačan PA PEEK Ojačan PPA
Material membrane	FPM
Material tesnil	FPM
Napotek glede materialov	V skladu z RoHS
Skladnost z LABS	VDMA24364 – cona III
Teža izdelka	10.9 g
Stopnja zaščite	IP40
Napotek glede stopnje zaščite	v montiranem stanju
Napotek za uporabo	samo za uporabo v zaprtih prostorih
Razred korozijske odpornosti KBK	0 – brez korozijske obremenitve