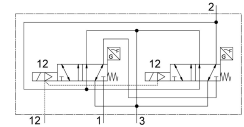
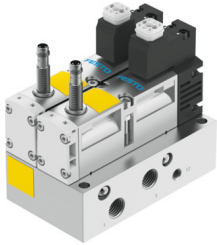


Krmilni blok VOFA-L26-T32C-MZ-G14-1C1-APP

Številka dela: 8162034

FESTO



Podatkovni list

Značilnost	Vrednost
Ventilska funkcija	3/2, zaprt, monostabilen
Način upravljanja	električno
Konstruktivna širina	65 mm
Standardni nazivni pretok (normaliziran v skladu z DIN 1343)	1050 l/min
Pnevmatični delovni priključek	G1/4
Delovna napetost	24 V DC
Delovni tlak	0 MPa...1 MPa 0 bar...10 bar 0 psi...145 psi
Konstruktivna zgradba	batni drsnik
Način vračanja	mehanska vzmet
Stopnja zaščite	IP65 NEMA 4
Oznaka CE (glej izjavo o skladnosti)	v skladu z direktivo EU EMV v skladu z direktivo EU o strojih
Oznaka UKCA (glejte izjavo o skladnosti)	v skladu s predpisi Združenega kraljestva za EMC v skladu s predpisi Združenega kraljestva za stroje
Funkcija iztekajočega zraka	z možnostjo dušenja
Načelo tesnjenja	mehko
Položaj vgradnje	poljubno
V skladu s standardom	EN 60947-5-2
Pomožno ročno upravljanje	brez
Način krmiljenja	predkrmiljenje
Dovajanje krmilnega zraka	zunaj
Smer toka	ni reverzibilna
Merilno načelo	induktivno
Prekritje	pozitivno prekrivanje
Zaščito pred obrnjeno polariteto, senzor	za vse električne priključke
Varnostna funkcija	Odzračevanje Manipulacijska varnost, zaščita pred nepričakovanim zagonom
Raven zmogljivosti (Performance Level – PL)	odzračevanje/do kategorije 4, raven zmogljivosti e manipulacijska varnost, zaščita pred nepričakovanim zagonom/do kategorije 4, raven zmogljivosti e
Napotek glede prisilne dinamizacije	preklopna frekvenca vsaj 1/teden

Značilnost	Vrednost
Prikaz stanja signala	z opremo
Poizvedba glede preklopnega položaja	Mirovni položaj s senzorjem
Prikazovalnik preklopnega stanja senzorja	LED
Krmilni tlak	0.3 MPa...1 MPa 3 bar...10 bar
Primernost za vakuum	ne
Normalni pretok, odzračevanje, 0,6->0 MPa (6->0 bar, 87->0 psi)	2650 l/min
Normalni pretok, odzračevanje, 0,6->0 MPa (6->0 bar, 87->0 psi), v primeru napake	1050 l/min
Čas izklopa	54 ms
Čas vklopa	24 ms
Ventil – čas vklopa senzorja	58 ms
Ventil – čas izklopa senzorja	11 ms
Trajanje vklopa	100%
Največji pozitivni preskusni impulz pri signalu 0	1000 µA
Največji negativni preskusni impulz pri 1 signalu	800 µA
Preklopni izhod	PNP
Karakteristike tuljave	24 V DC: 1,8 W
Dovoljena nihanja napetosti	-15 %/+10 %
Delovni medij	Stisnjen zrak v skladu z ISO 8573-1:2010 [7:4:4]
Napotek glede delovnega/krmilnega medija	možno delovanje z oljenjem (potrebno pri nadaljnjem delovanju)
Odpornost proti vibracijam	Preskus transportne uporabe s stopnjo resnosti 2 v skladu s FN 942017-4 in EN 60068-2-6
Odpornost proti udarcem	preskus z udarci s stopnjo resnosti 2 v skladu z FN 942017-5 in EN 60068-2-27
Razred korozijske odpornosti KBK	0 – brez korozijske obremenitve
Skladnost z LABS	VDMA24364-B1/B2-L
Največje magnetno motilno polje	60 mT
Temperatura medija	-5 °C...50 °C
Raven zvočnega tlaka	85 dB(A)
Zaščita pred neposrednim in posrednim dotikanjem	PELV Stopnja zaščite v skladu z EN60950/IEC 950
Krmilni medij	stisnjen zrak v skladu z ISO 8573-1:2010 [7:4:4]
Temperatura okolice	-5 °C...50 °C
Nazivna višina uporabe	1000 m v skladu z VDE 0580
Teža izdelka	1134 g
Območje delovne napetosti DC, senzor	10 V...30 V
Kratkostična odpornost senzorja	taktirajoče
Senzor toka pri prostem teku	10 mA
Največji izhodni tok senzorja	200 mA
Največja preklopna frekvenca senzorja	5000 Hz
Valovanje senzorja	± 10 %
Padec napetosti senzorja	2 V
Električni priključek	Oblika C v skladu z EN 175301-803 brez zaščitnega vodnika
Priključek senzorja	Vtič 3-polni M8x1
Način pritrditve	s prehodno izvrtino
Priključek za krmilni zrak 12/14	M7
Pnevmatični priključek 1	G1/4
Pnevmatični priključek 2	G1/4
Pnevmatični priključek 3	G1/4
Napotek glede materialov	V skladu z RoHS

Značilnost	Vrednost
Material tesnil	FPM HNBR NBR
Material ohišja	aluminijeva tlačna litina PA
Material vijakov	jeklo, pocinkano
Funkcija preklopnega elementa	Izklopni kontakt