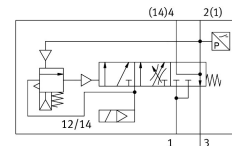


Ventil za počasen dvig tlaka VABF-S6-1-P5A4S1S-G12-1T1L-PZ

Številka dela: 8161611

FESTO



Podatkovni list

Značilnost	Vrednost
Največji pozitivni preskusni impulz pri signalu 0	2000 µA
Največji negativni preskusni impulz pri 1 signalu	1200 µA
Širina	40 mm
Dolžina	155 mm
Dimenzija rasterja	41 mm
Velikost ventila	40 mm
Odpornost proti vibracijam	Preskus transportne uporabe s stopnjo resnosti 2 v skladu s FN 942017-4 in EN 60068-2-6
Odpornost proti udarcem	preskus z udarci s stopnjo resnosti 2 v skladu z FN 942017-5 in EN 60068-2-27
Način upravljanja	električno
Načelo tesnjenja	mehko
Položaj vgradnje	poljubno
Pomožno ročno upravljanje	brez
Konstruktivna zgradba	batni drsnik
Način vračanja	mehanska vzmet
Način krmiljenja	predkrmiljenje
Dovajanje krmilnega zraka	interni
Smer toka	ni reverzibilna
Ventilska funkcija	naraščanje tlaka Odzračevanje
Funkcija preklopnega elementa	Izklopni kontakt
Prekritje	negativno prekrivanje
Napotek glede prisilne dinamizacije	Preklopna frekvenca vsaj 1/mesec
Prikaz stanja signala	Rumena LED-dioda, krmiljenje ventilov Zelena LED-dioda, tlačno stikalo, odzračeno stanje
Poizvedba glede preklopnega položaja	prek tlačnega stikala, odzračeno stanje
Delovni tlak	0.3 MPa...1 MPa 3 bar...10 bar
Krmilni tlak	0.3 MPa...0.8 MPa 3 bar...8 bar
Preklopni tlak	ni nastavljivo Preklopna točka med 50–75 % delovnega tlaka

Značilnost	Vrednost
Primernost za vakuum	ne
Normalen nazivni pretok prezračevanja	3000 l/min
Napotek glede normalnega nazivnega pretoka prezračevanje	MPA: 1200 l/min VTSA: 3000 l/min
Normalni nazivni pretok odzračevanja	3300 l/min
Napotek glede normalnega nazivnega pretoka odzračevanje	MPA: 1600 l/min VTSA: 3300 l/min
Trajanje vklopa	100%
Nazivna delovna napetost DC	24 V
Karakteristike tuljave	24 V DC: 1,6 W
Dovoljena nihanja napetosti	+/- 10 %
Delovni medij	Stisnjen zrak v skladu z ISO 8573-1:2010 [7:4:4]
Napotek glede delovnega/krmilnega medija	delovanje z oljenjem ni mogoče
Razred korozijske odpornosti KBK	0 – brez korozijske obremenitve
Skladnost z LABS	VDMA24364 – cona III
Temperatura skladiščenja	-20 °C...60 °C
Temperatura medija	-5 °C...50 °C
Relativna zračna vlažnost	največ 90 % pri 40 °C
Stopnja zaščite	IP65
Krmilni medij	stisnjen zrak v skladu z ISO 8573-1:2010 [7:4:4]
Temperatura okolice	-5 °C...50 °C
MTTF, podkomponenta	452 let, tlačno stikalo
Teža izdelka	466 g
Električno krmiljenje	Multipol
Električni priključek	vtični priključek
Priključek senzorja	Vtič 3-polni M12 x 1
Način pritrditve	na priključni ploščici
Pnevmatični priključek 3	G1/2
Napotek glede materialov	V skladu z RoHS
Material tesnil	HNBR NBR
Material ohišja	gnetna aluminijeva zlitina
Material vijakov	jeklo, pocinkano