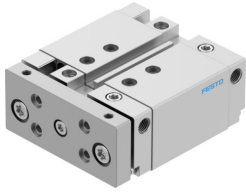


Vodilni valj DFM-25-25-B-PPV-A-GF

Številka dela: 8161421

FESTO



Podatkovni list

Značilnost	Vrednost
Hod	25 mm
Premer bata	25 mm
Način delovanja pogonske enote	jarem
Blaženje	pnevmatično blaženje, nastavljivo na obeh straneh
Položaj vgradnje	poljubno
Vodilo	drsno vodilo
Konstruktivna zgradba	vodilo
Zaznavanje položaja	za mejno stikalo
Delovni tlak	0.15 MPa...1 MPa 1.5 bar...10 bar
Način delovanja	dvosmerno delovanje
Delovni medij	Stisnjen zrak v skladu z ISO 8573-1:2010 [7:4:4]
Napotek glede delovnega/krmilnega medija	možno delovanje z oljenjem (potrebno pri nadaljnjem delovanju)
Razred korozijske odpornosti KBK	2 – zmerna korozijska obremenitev
Skladnost z LABS	VDMA24364-B1/B2-L
Razred čistih prostorov	Razred 7 v skladu z ISO 14644-1
Temperatura okolice	-20 °C...80 °C
Udarna energija v končnih položajih	0.3 J
Teoretična sila pri 0,6 MPa (6 bar, 87 psi), povratni tok	247 N
Teoretična sila pri 0,6 MPa (6 bar, 87 psi), dotok	295 N
Alternativni priključki	glej risbo izdelka
Pnevmatični priključek	G1/8
Napotek glede materialov	V skladu z RoHS
Material pokrova	Gnetna aluminijeva zlitina
Material tesnil	NBR
Material ohišja	gnetna aluminijeva zlitina
Material batnice	visoko legirano nerjavno jeklo